

INNOVONS  
ENSEMBLE

## EXPERTISE EN BIOSTATISTIQUE ET ZOOTECHNIE



### L'ESA

- 120 ans d'expérience
- 1500 entreprises partenaires
- 5 unités de recherche
- 20000 m<sup>2</sup> de bâtiment
- + de 200 salariés
- 3 chaires école-entreprises



*Ils nous font confiance*



### Contact

Pierre GIGNON • ingénieur de recherche  
02 41 23 55 55 • [p.gaignon@groupe-esa.com](mailto:p.gaignon@groupe-esa.com)  
[esa-productions-animales](https://www.linkedin.com/company/esa-productions-animales)

---

---

---

---

---

---

---

---



[www.groupe-esa.com](http://www.groupe-esa.com)  
[@Groupe\\_ESA](https://twitter.com/Groupe_ESA)  
[GroupeESA.Angers.official](https://www.facebook.com/GroupeESA.Angers.official)

*Nourrir le monde  
d'intelligences*

ÉTUDE BIBLIOGRAPHIQUE

CONCEPTION D'EXPÉRIMENTATIONS

ANALYSES DES DONNÉES

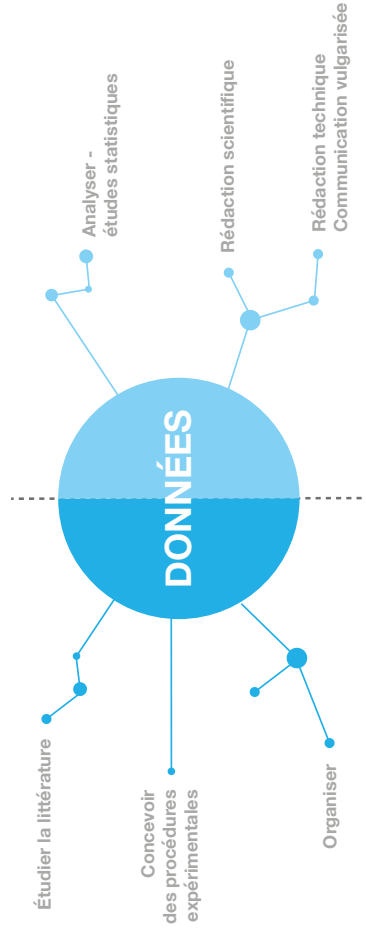
VALORISATION DES RÉSULTATS

## DONNONS DU SENS À VOS DONNÉES : DE LEUR CONSTRUCTION À LEUR VALORISATION

Les zootekiciens de l'ESA vous accompagnent dans votre démarche d'innovation à travers la collecte et l'exploitation de vos données.

**Donner une caution scientifique et technique à vos travaux**

### // CONSTRUCTION DE VOTRE JEU DE DONNÉES



### // VALORISATION DE VOS DONNÉES

**L'expertise en biostatistique et zootechne**

L'ensemble des compétences des membres de l'Unité de recherche sur les systèmes d'élevage (URSE) sont à votre disposition pour mener à bien vos projets innovants. Vous bénéficierez d'une approche globale alliant les biostatistiques à l'expertise en zootechne.

comportement animal  
**ruminants**  
**nutrition** bien-être animal  
**reproduction** expérimentation animale  
 croisements **stress**  
**monogastriques** systèmes d'élevage  
**génétique** santé animale  
 conseil en élevage **trajectoires**  
 organisation des filières

## PRESTATIONS SELON VOS BESOINS

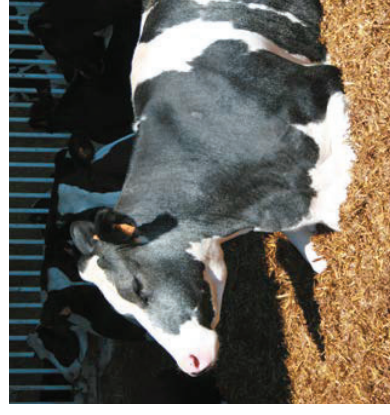
Vous échangez avec notre ingénieur de recherche pour définir vos besoins. Il vous proposera une réponse adaptée à vos projets :

### // « Forfait Data »

- Besoin ponctuel, rapide et plutôt statistique
- Facturation à l'heure (à partir de 90€ HT/h)
- Par téléphone ou en présentiel

### // Accompagnement sur mesure

- Besoin ponctuel ou pluriannuel, mobilisation de personnel URSE plusieurs jours
- Intervention à plusieurs niveaux de la construction à la valorisation du jeu de données
- Sur devis

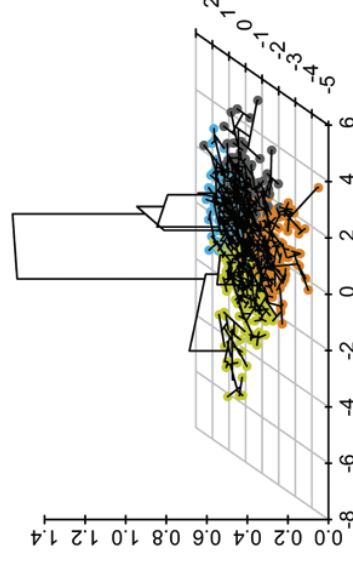


### Quelques exemples de prestations réalisées

- Construction de référentiel d'amélioration de pratiques des éleveurs
- Conception de procédures expérimentales
- Méta-analyses du lien entre des composants de la ration et les performances des animaux
- Modélisation mécanistique sur un jeu de données existant pour tester des changements de stratégie
- ...

**Crédit impôt recherche - CIR**

Vos dépenses de R&D sont éligibles au CIR (30 %) pour le double de leur montant TTC.



Hierarchical clustering on the factor map

Typologie de laits de vache selon la taille des globules gras