



Plaquelette Alpha

La vie associative à l'ESA!



Sommaire

Une école : 2 campus !

Chiffres clés | p.2
La Villa | p.3
Le Forum | p.4

Bienvenue à Angers !

Mot d'accueil | p.5
Plan | p.6

Bienvenue à Paris !

Mot d'accueil | p.7
Plan | p.8

Les BDE

Mot introductif | p.9
Les BDE | p.10

Les associations et les clubs

p.15 à p.33

Les événements

p.34 à p.40

Chiffres clés



1 MAISON
des étudiants

Campus Angers



1 FORUM
des étudiants

Campus Paris



5 BUREAUX
des étudiants



+20 ASSOCIATIONS
des étudiants



+480 ÉTUDIANTS
engagés



DES PROJETS
inter-campus et inter-écoles



Une école : 2 campus !



La Villa

En 2018 a été inaugurée la Villa Loyola, **LE lieu de vie dédié aux étudiants !** Tout au long de l'année, la Villa accueille de nombreux événements et activités : Melting Pot, la Rabelaisienne, cours de rock, repas de promo, concert d'ESArtistes, ou tout simplement pour boire un café ☕!





Le Forum

Le forum est le point de rencontre animé des étudiants, offrant une atmosphère conviviale où l'échange d'idées se mêle à des événements festifs et des repas décontractés. Il se complète par des lieux de vie en étage et des bureaux associatifs.



Mot d'accueil

Voilà, tu quittes enfin le lycée, tes parents, ton lit, ton chat et te voilà prêt à découvrir une nouvelle ville, de nouveaux lieux et de nouvelles activités.

Sache que si tu viens de l'ESA tu découvriras Angers, une ville jeune (45 000 étudiants) et dynamique grâce aux nombreuses facs et écoles supérieures qui s'y trouvent (écoles de commerce, d'ingénieurs, arts et métiers, médecine...). Ce sera l'occasion pour toi de rencontrer des personnes d'horizons différents et venant de toute la France !

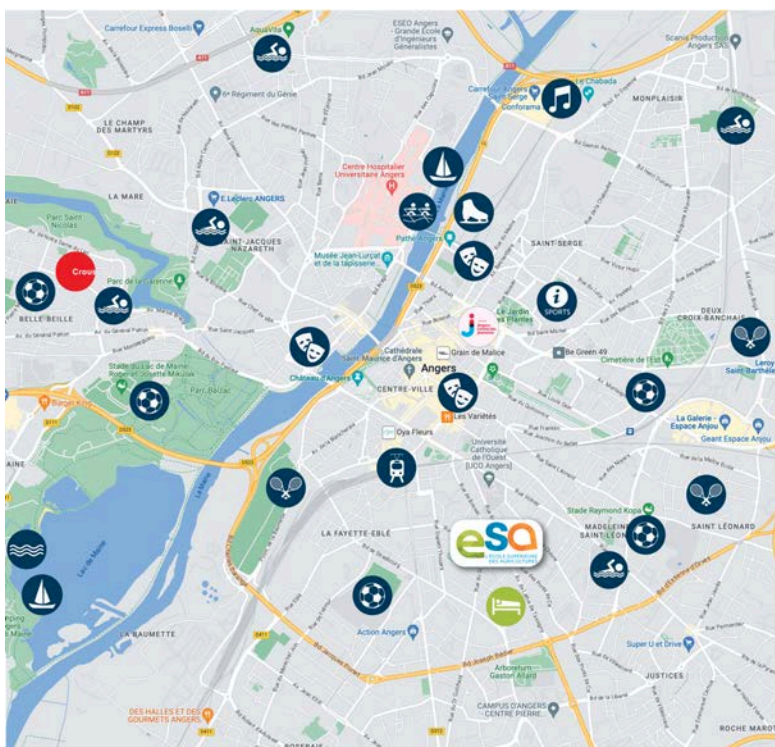
L'école est située à proximité de toutes les activités de la ville ! Entre le stade Raymond Kopa pour les amoureux du ballon rond, les festivals comme les Z'Eclectiques, les Accroche-cœurs ou encore les nombreux bars et autres occasions de sorties et de rencontres, impossible de s'ennuyer les week-ends ou en semaine ! Côté relax, tu pourras te poser dans les parcs de la ville (ou dans celui de l'école !) ou Place du Ralliement ! Et tout ça à quelques minutes de l'école que ce soit en tram, vélo, trottinette ou autre moyen de locomotion à ton goût !

Bref, Angers deviendra vite ta deuxième maison et tu ne voudras plus la quitter !



Pour se repérer,
c'est ici !

Plan



Légende

-  Parc de loisirs
-  Stades
-  Complexes sportifs
-  Le Chabada
-  Lieux culturels Cinéma
-  Piscines
-  Angers Nautique Aviron
-  Patinatoire
-  Office municipal des Sports
-  Écoles de voile
-  Gare
-  Résidence Oxford
-  J Angers connectée
-  Crous Angers Maine et Loire

Mot d'accueil

L'ESA, plus qu'une école, un véritable lieu de vie ! Étudier à l'ESA, c'est concilier travail scolaire et activités extrascolaires dans un cadre de vie agréable. Un campus au cœur de l'université Paris Saclay, idéalement situé.

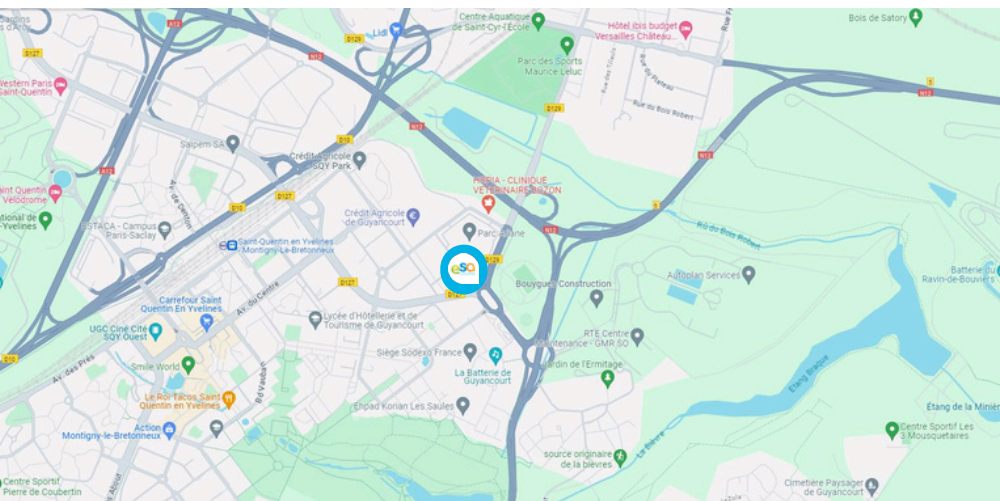
Au milieu d'un territoire de pointe, où le triptyque enseignement-recherche-innovation trouve tout son sens, notre campus ESA de Paris offre un cadre d'études agréable à proximité d'entreprises et instituts de notre secteur. Proche des lieux de vie étudiants, vous serez à 15 min à pied de la maison des étudiants et de la gare de Guyancourt et 30 min de Paris par transport en commun.



Pour se repérer,
c'est ici!



Plan



“ En tant que responsable de la vie associative et étudiante à l'ESA, mon rôle est premièrement de t'accueillir dans une nouvelle école, de nouveaux locaux afin que tu t'y sentes au plus vite comme chez toi ! Je suis présent pour t'accompagner dans ton parcours universitaire en t'offrant un large éventail d'opportunités pour t'épanouir aussi en dehors des cours.

A l'ESA nous sommes persuadés que la vie étudiante ne se résume pas uniquement à la réussite académique (bien que que primordiale), mais qu'elle est également nourrie par les expériences sociales, culturelles et sportives que les étudiants peuvent vivre au sein des campus de l'ESA. C'est pourquoi, tout est mis en œuvre pour soutenir tes initiatives, tes projets associatifs afin que tu puisses pleinement profiter de ton expérience d'étudiant.

Le Bureau Vie de Campus, que j'anime, est une véritable porte d'entrée si tu as des questions ou des idées que tu souhaites partager. Je me tiens aussi disponible pour t'accompagner et t'orienter vers les bons contacts à l'ESA ou à l'externe.

En résumé, je suis là pour t'aider à réaliser tes projets et à faire de ton passage à l'ESA une expérience enrichissante et mémorable !



Alexis Butruille

Resp. Vie associative & étudiante

Les BDE !



“ Si les années que tu vas passer à l'ESA seront des années de rêve (et on exagère à peine) c'est en grande partie grâce aux BDE (Bureaux des élèves) qui sont les plus grosses associations de chaque cursus à l'ESA ! On retrouve un BDE ingénieur, Bachelor, BTS (FA et FI) et Licences professionnelles et Agricadre.

Pour faire simple, les BDE ce sont les bureaux qui vont gérer les relations entre les élèves et l'école et essayer de défendre les intérêts des ESAiens ! Mais ATTENTION les BDE sont aussi là pour te faire passer du bon temps, ils organisent les soirées et une grosse partie des événements ayant lieu dans l'année (sorties, voyages...) ! This year, the offices bring together people on top of their game, with even bigger teams to manage all the committees (party, travel, internal, gala...) ”

Les présidents des BDE

5 ÉQUIPES
sur-motivées

100 IDÉES
réjouissantes

PLEIN DE
projets et d'activités



5 BDE



BDE Ingénieur
ESAnnées Folles



[bde_esanneesfolles](#)



BDE BTS Fa
ESacolytes



[bde_esalambic](#)



BDE BTS Fi
ESAlliés



[bde_esallies](#)



BDE Bachelor
ESAlambic



[bde_esalambic](#)



BDE LP/AGC
ESAppy hour



[bde_esappy_hour](#)

L'AS



L'Association Sportive

Ballon rond ou ovale, volant ou à la volée, panier ou filet, si tu veux bouger ton corps et éviter les poignées d'amour, rejoins l'AS !

Tu l'auras compris, au programme de l'année : foot, club de course à pieds, rugby, volley, basket, handball, badminton et bien d'autres sports pour les plus motivés.

On te propose un entraînement hebdomadaire et des matches à la clé pour se confronter à d'autres équipes universitaires. Mais ce n'est pas tout !

L'année sportive à l'ESA est aussi ponctuée de plus grands événements tels que :

- Les Ovalies, le plus grand tournoi européen universitaire de rugby ! Ça fait maintenant plusieurs années qu'on défend les couleurs de l'ESA grâce à nos équipes de rugbymen et women ainsi que notre fameuse équipe de supporters et de Pompom.

- Soirée festive de l'AS

- Et bien d'autres à venir grâce à tes nouvelles idées !

Parce qu'on est toujours contents d'accueillir de nouveaux membres dans notre équipe.



bds.esa



ES Aquatique



Ramer, pagayer, naviguer !

Faire des sports nautiques à Angers c'est mission impossible selon toi ? Tu as tort. Prépare déjà ton maillot de bain et ta crème solaire ! L'ESAquatique organise chaque année :

- des sorties au Lac de Maine
- son traditionnel week-end mer où tu pourras voir tes camarades tenter de dompter les vagues sur leur planche de surf ou leur catamaran, découvrir de nouveaux sports nautiques et passer de longues soirées sur la plage auprès du feu de camp !
- participe à la CCE (course de l'EDHEC), grand festival de course de voile réunissant près de 3 000 étudiants.

Que du bonheur !



esaquatique



ESACHEVAL



Cavalier en selle !

Encore mieux que le club du Grand Galop, l'ESACHEVAL est ouvert à tous : cavalier ou simplement curieux de découvrir le monde du cheval, il y en a pour tous les goûts. Nous proposons aux cavaliers confirmés des cours de CSO (Concours saut d'obstacles) et de dressage dans une écurie. Si vous êtes plus tentés par la nature et le grand air, nous proposons des randonnées à Angers et à la mer, ouvertes à tous.

Ajoutez à cela la participation au concours universitaire de Rouen, de l'initiation au tir à l'arc à cheval + trec-Cross, des cours, et des sorties au cours de l'année : Salon du cheval d'Angers, Mondial du Lion d'Angers, Cadre Noir de Saumur.

Alors n'hésitez plus, inscrivez-vous à l'ESACHEVAL ! Car après tout, le cheval c'est trop génial.



esa.cheval



ES Abeilles



Des ruches et du miel !

Du miel, des reines, des sorties entre amis ! Que tu sois passionné depuis des années ou que tu souhaites simplement découvrir le fonctionnement d'une ruche, l'ES Abeilles est prête à t'accueillir ! L'asso possède ses propres ruches sur le campus d'Angers depuis quelques années ! Au programme de l'asso des sorties aux ruches les jeudis après-midi, des initiations à l'entretien des ruches, la transformation du miel, de la production d'hydromel, ou encore des conférences sur les abeilles ! N'hésite pas et rejoins l'essaim !



esabeilles



ESAchor



ESA-CHOR est la chorale de l'Ecole supérieure des agricultures d'Angers

Créée en 2015, elle rassemble majoritairement étudiants et membres du personnel de l'ESA, mais elle est également ouverte aux extérieurs.

L'ESA-CHOR se réunit chaque jeudi midi et travaille autour d'un répertoire très varié composé de pop-rock française et internationale revisitée à la mode gospel.

Elle est ouverte à tous, sans conditions de niveau.

Notre maître mot : se faire plaisir.

Venez rejoindre un groupe dynamique dans une ambiance conviviale !



lesachor



ESA'gricultures



L'Agriculture avec un grand A !

En effet, l'ESA'gricultures se veut vecteur de socialisation et de sensibilisation aux enjeux de l'Agriculture. Tout au long de l'année, On vous propose des visites d'exploitations agricoles de tous horizons mais pas que !

Réaliser des visites d'organismes dans le para-agricole ou bien des entreprises davantage tournées vers l'agroalimentaire est également au programme. Notre objectif final est de permettre chaque année aux étudiants de l'école de découvrir les richesses que l'Agriculture peut produire ainsi que tous les systèmes agricoles aussi différents soient-ils. Nos visites nous permettent de nous ouvrir à d'autres systèmes agricoles, pour avoir l'occasion de rendre concret la théorie apprise en cours. Par le biais de ces visites, nous activons le réseau de notre école et rencontrons des personnes passionnées prêtes à partager leurs parcours et leurs choix de vie qui les ont menés à leurs vocations actuelles.

Même si les visites sont l'identité de l'association, l'ESAGricultures se diversifie en proposant d'autres événements comme des soirées à thèmes autour de l'agriculture, des soirées conviviales (soirée l'amour est dans le pré), des conférences, ou encore des ciné-débats...

Issus du milieu agricole ou non, l'ESAGricultures vous invite à passer d'agréables moments pendant des visites et des événements aux couleurs de l'Agriculture.



esagricultures



O.S.E.R



Ouest.Services.Etudes.Recherches

O.S.E.R c'est :

1 CONSEIL
d'Administration

6 PÔLES
communication,
développement commercial,
qualité, études, finance et
présidence

12 ÉTUDES
en 2022/2023

O.S.E.R est une association, qui fonctionne comme un bureau d'études. L'objectif de l'association est d'accompagner les acteurs agricoles en réalisant leurs projets et en bénéficiant des compétences et du dynamisme des étudiants de l'ESA.

Elle réalise des études pour des startups, coopératives et agriculteurs en créant du lien entre étudiants et professionnels du milieu agricole.

OSER Junior Conseil est animée par un conseil d'Administration entièrement composé d'élèves motivés, curieux de découvrir le monde de l'entrepreneuriat. O.S.E.R, dans son désir de promouvoir la dynamique étudiante, organise et participe à plusieurs événements : conférences, congrès, visites et week-end d'intégration...

Tu as envie d'entreprendre, d'acquérir de nouvelles connaissances et intégrer une équipe dynamique ? La Junior est faite pour toi !



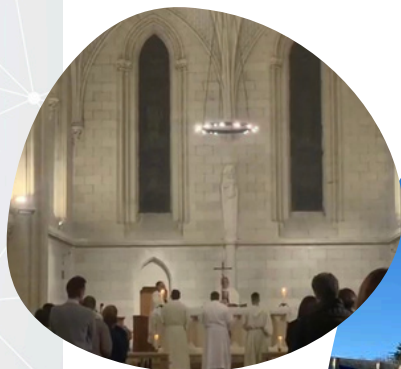


L'aumônerie de l'ESA

C'est pour tout le monde : les baptisés comme ceux qui ne sont jamais rentrés dans une église. Que tu te poses des questions ou non, que tu veuilles simplement vivre des moments conviviaux, trouver du sens ou approfondir ta foi, ESApôtres est là pour toi ! Au rythme d'une proposition par semaine, tu pourras rencontrer des ESAiens de tous les horizons au détour d'un repas, d'une messe ou d'un témoignage. Tu hésites encore ? Le Carnaval est l'occasion parfaite pour nous découvrir, à moins que tu nous rejoignes dès le Week-end de rentrée !



esapotes



BDA



Mettre un peu d'art dans sa vie ...

Avis aux amateurs d'arts en tout genre ! Le Bureau des Arts (BDA) est ouvert à toutes les âmes créatives. Vous voulez faire de la musique (ESArtistes), rejoindre la Fanfare (ESA'phonies), participer à une pièce de théâtre (ESARlequin), être le référent sono des soirées de l'ESA (com'sono), vous cultiver ? Vous avez trouvé votre chemin. Nous avons une salle de musique toute équipée en instruments à disposition des étudiants, des séances de théâtre et improvisations.

Le rêve non ? On ne cultive pas que des graines à l'ESA, on se cultive aussi l'esprit !



bda_esa



L'apocalypse Cow



Journal de l'école

Tu auras le plaisir de le lire après chaque grosse semaine de partiels, rien de tel pour remonter le moral et se marrer après les derniers contrôles ratés ! Tu pourras y découvrir toutes les informations importantes de la vie ESAienne :

concours des meilleures colocations, punchlines de tes profs préférés, péripéties des stages agri, récits de soirées endiablées... Tout y est ! Pour se tenir au courant et pour garder un souvenir mémorable de tes études, le journal de l'APO est là pour toi !

Si tu te sens une âme de journaliste, n'hésite pas à rejoindre l'Apocalypse Cow !



lapocalypsecow





Produire, consommer et vivre autrement

Comme son nom l'indique, l'association a été créée afin d'inviter les étudiants à réfléchir sur des solutions plus durables pour améliorer notre empreinte vis-à-vis de la planète et nos modes de vies. Bien sûr, il n'existe pas qu'une seule solution à chaque problème et libre à chacun de peser les pour ou les contres. L'ESAlternatives organise :

- Des conférences animées par des experts (enseignants chercheurs, professionnels, en lien avec Agronomes et Vétérinaires Sans Frontières) sur des sujets choisis (ex : la disparition des abeilles, l'agroforesterie, les différents moyens de produire).
- Des ateliers comme la fresque du climat, la fresque de la biodiversité et inventons nos vies bas carbone.
- Organisation de ramassage de déchets en ville.
- Collecte de denrées au bénéfice des associations de dons alimentaires.
- L'ESAlternatives s'occupe également d'un potager à l'école. Aux semis de radis, d'épinards, de roquettes, jusqu'à la récolte et cuisine des blettes, pommes de terre. De quoi ravir toutes les papilles !



esalternatives



Club Fromage



Voyage autour des fromages

Envie de déguster des produits de caractère remplis d'histoire ? Le club fromage est là pour toi. Chaque année, une dizaine d'étudiants animés par la même passion, celle du fromage, sont soucieux de faire redécouvrir aux ESAiens des saveurs propres aux terroirs français et étrangers.

Que proposons nous ? Des séances et soirées de dégustations ouvertes à tous, ainsi que pour les membres un incontournable voyage-terroir avec le club œnologie, au programme : visites et dégustations pour enrichir nos connaissances gustatives !

Alors, si organiser une fondue pour 100 personnes, ne te fais pas peur, rejoins le Club Fromage !

Tu seras désormais armé pour frimer en dîner de famille quand le plateau de fromages arrivera !



clubfromage





Des dégustations et des visites

Le club d'œnologie de l'ESA vise à faire découvrir le monde du vin aux étudiants, dans une ambiance chaleureuse. Le club repose sur une équipe soudée et extrêmement motivée... Différentes activités sont proposées : le plus souvent des soirées de dégustation (parfois à l'aveugle) accueillant une cinquantaine de participants pour exercer son palais, son odorat et acquérir une culture générale du milieu viticole et vinicole. Le club est aussi un moyen de discuter avec des professionnels lors de visites de caves, d'exploitations ou d'échanges avec des intervenants lors de nos séances. Des activités communes avec d'autres associations comme le Club Fromage et le Club Bière ont également lieu. Enfin, un voyage en région viticole est organisé chaque année, l'occasion d'échanges avec des viticulteurs, de dégustations et de découverte d'une région.



club_oenologie_esa



Club Charcuterie



Découpe de plaisir et tranche de convivialité !

C'est le mot d'ordre de ce club le plus récent !

Au programme : des dégustations animées, des visites pour découvrir la charcuterie du champs à l'assiette, un week-end de convivialité autour des savoir-faire français gastronomiques, et des événements organisés avec le club œnologie et le club fromage. Viens ravir tes papilles avec nous !



club_charcuterie_esa



Club ESAbreuvoirs



Quoi de mieux qu'une asso pour faire la fête ?

L'Insomniak, Paradisiak !

Deux noms qui ne te disent rien à l'heure où tu lis ces lignes mais des moments que tu attendras avec impatience !

Le club ESAbreuvoirs te propose des repas et des soirées qui enrichiront ta vie étudiante. Que ce soit à la villa, dans une boîte de nuit ou sur une péniche, tu peux déjà sortir tes plus beaux déguisements qui devront coller avec le thème de la soirée (grand froid, carnaval, plage... le thème change tous les ans). Ces événements sont le meilleur moyen de rencontrer des personnes d'autres formations. Alors rejoins-nous sur le dance floor pour passer des soirées inoubliables avec le club ESAbreuvoirs !



esabreuvoirs





club_biere.esa

La bière dans tous ses états

Le club brasserie et dégustation de bières n'a qu'une hâte : vous ouvrir ses portes ! Avec l'explosion des brasseries artisanales, la bière a repris ses lettres de noblesse. De la catégorie de bière Pils, qui coule à flot en soirée, aux bières moins connues mais non pas moins agréables comme les Sour, les Porter, les Pastrey Beer, etc. C'est tout un monde à découvrir qui vous attend.

Et pour cela, quoi de mieux que de brasser sa propre bière ?

Et oui, à l'ESA, tout cela est possible. Sortie découverte d'une brasserie, dégustations et brassages sont les 3 piliers de ce club. Vous aurez la joie de : sentir le moût de brasserie développer ses arômes, toucher le grain d'orge concassé, voir les gaz de fermentation s'échapper du barboteur, entendre le « clac » d'une capsule bien installée et surtout, la joie du travail accompli, goûter sa bière dûment méritée.

Alors au même titre que le club œnologie et que le club fromage, venez développer votre culture générale et votre goût pour les bons produits en participant aux nombreux événements qui font la joie de nos papilles.

Club Photo

Depuis plusieurs années différents étudiants-photographes se sont succédés pour immortaliser les événements ESAiens. En 2023, un petit groupe de photographes a décidé de relancer l'ancien Club Photo. Ce n'est pas moins de 5 photographes qui participent à la création de souvenirs au travers de photos et vidéos de chaque événement. La grande nouveauté fut la création d'un concours photo, le but étant de promouvoir les compétences artistiques cachées des étudiants. Ce sont également plusieurs sessions shooting photo qui sont proposées tout au long de l'année pour permettre aux étudiants d'agrémenter leur Curriculum Vitae avec des photos de qualité.



esalbums



Club Rock



Viens danser !

Tu fais partie des recalés sur le banc lors d'une soirée dansante ? Tu voudrais enfin pouvoir impressionner les foules en sortant ton plus beau déhanché ? Alors cours vite au club rock ! Tous les lundis soir, tu apprendras des passes de rock, afin d'être au top pour le concours du gala, et encore mieux, pouvoir danser le traditionnel rock en soirée ESAienne ! C'est l'occasion rêvée de tirer un trait sur toutes tes booms d'enfance ruinées, de te dévouler, allez, viens danser !



rock.esa



Club Chasse et pêche



Au contact de la nature !

Si tu es un(e) amoureux(se) de la nature et que tu souhaites découvrir ce qui vit dans les campagnes angevines, le club chasse et pêche est fait pour toi. Pour continuer à pratiquer ta passion ou tout simplement pour découvrir, tu peux nous rejoindre pour de multiples escapades au bord d'une rivière ou en forêt.

Prélever des animaux pour la dynamique d'une population est un levier écologique important qui fait l'objet de nombreuses études et pratiques que nous te ferons découvrir ! Nous te proposons plusieurs types d'activités : des parties de chasse et de pêche dans l'Anjou et au-delà, des sorties pour découvrir les actions menées en amont de la chasse et de la pêche, avec entre autres les comptages de gibier et l'attribution des quotas de prélèvement par territoire. Nous donnons également la possibilité aux étudiants de découvrir des pratiques de chasse hors du commun (chasse au vol, vènerie sous terre, chasse à l'arc). Vous pourrez aussi passer votre permis de chasse. N'hésite pas à venir nous rejoindre si toi aussi tu souhaites passer de bons moments dans la nature !



[club.chasse.peche.esa](https://www.instagram.com/club.chasse.peche.esa)



Melting-Potes

Tu peux déjà bloquer tous tes mercredis soir de l'année qui vient ! En effet le mercredi à partir de 17h c'est Melting-potes. L'occasion de boire un verre entre promos à la Villa Loyola et de décompresser un peu en milieu de semaine. Une équipe de quelques valeureux ESAiens sera présente toutes les semaines pour te servir avec le sourire et animer ces petits moments de détente avec des jeux et de la musique ! Le manque de temps n'est pas une excuse, tu es déjà sur place et tu passeras toujours du bon temps ! Le campus de Paris n'est pas en reste, et organise ses propres MP au forum !

L'argent récolté au cours de ces événements permet aux assos de financer des projets tout au long de l'année. C'est un moment d'échange entre toutes les formations !



Rabelaisienne

La Rabelaisienne, encore une soirée à ne pas manquer ! C'est d'ailleurs la première soirée inter-formations de l'année et gratuite ! Le BDE ingé se plie en quatre pour rendre cette soirée au top : buffets, divers concerts avec une ambiance de folie et plein d'autres surprises ! En prime, un after-party t'attend dans les rues angevines...



Voyage au ski

Come on my love, let's going on !
C'est sur cet air culte que chaque année un car plein d'ESAIens part de bonne humeur pour une semaine de ski dans les Alpes !

Pistes, soirées, activités au grand air, chutes sont les maîtres mots du voyage dont tu te rappelleras longtemps !



Gala

L'ESA n'est pas seulement que boue, bottes et bétail. L'ESA c'est aussi paillettes, talons et champagne ! Tous les ans, professeurs, personnels de l'administration et étudiants, soit près de 800 personnes, se parent de leurs plus beaux atours pour une soirée inoubliable dans un lieu de réception à l'extérieur de l'ESA. Un repas digne de ce nom, un cadre de rêve, une piste de danse et un concours de rock endiablé animent cette traditionnelle nuit. Alors n'oublie pas, en février prochain, mets-toi sur ton 31 et viens partager ce festin !

Champs et Lisiers

Un rite de passage

La troisième année est un tournant dans la vie d'un ESAien du cycle ingénieur ! C'est la moitié du cursus et à la fin de l'année bye-bye le cycle licence et coucou le cycle master !

Pour marquer ce passage fatidique vers la cour des grands de l'école, les 3e années préparent tous les ans un spectacle de très haut niveau artistique (oui oui on a deux trois artistes dans la bande) ! Danseurs, musiciens, humoristes, chanteurs... tous les talents de la promo se plient en 4 pour présenter un show de haut niveau ! Tu pourras aussi voir des vidéos de chaque asso, de chaque colocation de 3 années ou tu découvriras peut-être un des profs qui te terrifie sous un nouveau jour (certains chantent très bien). Cette soirée est immanquable ! Les Champs et lisiers ce sont 3 heures de spectacle, 3 heures de rire, 3 heures de folie !



Course solidaire

Courir c'est bien, mais courir pour une bonne cause, c'est encore mieux !

La Solid'Air Run est un événement solidaire porté par des étudiants, qui allie sport, convivialité et engagement.

Que vous soyez coureur aguerri ou amateur, tout le monde est le bienvenu !

Parcours de 5 ou 10 km autour du magnifique lac de Maine : une occasion idéale de rassembler les étudiants des différentes écoles d'Angers.

Au programme : course, musique, repas sur place, et une récompense pour les sportifs

Un moment festif et engagé à ne pas manquer.

L'intégralité des bénéfices est reversée à l'association partenaire.

Soutenir la recherche, venir en aide aux plus démunis reste la priorité de cet événement solidaire.



Festiv'ESA

LE Festival des étudiants

Festiv'ESA, c'est un petit festival étudiant ayant lieu dans le parc de l'ESA et réunissant toutes les associations, les clubs, ainsi que le personnel de l'école et leurs familles. Objectif : vous faire vivre une journée riche en divertissements et annoncer le début de l'été.

A cette occasion, les étudiants organisent des activités toutes plus enrichissantes les unes que les autres. Que ce soit à travers la vente de produits locaux, des concours de lancer de bottes de paille, des démonstrations, ou bien des activités en lien avec les machines agricoles, tout est réuni pour vous faire passer un bon moment !



Les intégrations

Tout commence aujourd'hui

On est tous passés par là, après un bel été il est déjà temps de retourner à l'école. Mais cette fois pas question d'aller au lycée, tu entres à l'ESA ! Nouvelles études, nouvelle ville, nouvelles têtes... les week-ends d'intégrations seront là pour démarrer l'année en beauté. Entre jeux dans Angers, barbecues, soirées (prépare déjà ton super déguisement) et départ au camping, pas le temps de t'ennuyer. Les WEI sont l'occasion de faire plein de rencontres, lier de nouvelles amitiés, créer une cohésion avec ta promo et les autres formations, ainsi qu'avec les précédentes qui organisent ces week-ends pour les petits nouveaux. C'est l'un des moments inoubliables que tu passeras à l'ESA en découvrant l'ambiance ESAienne, ne le rate surtout pas !



Calendrier

Septembre

Forum des assos
Intégration des
premières années
Soirée parrainage
Accroche-cœurs
Tournoi Aquavita
Rentrée-Concert



Octobre

Rencontre et repas
inter-promos
Don du sang

Novembre

Rabelaisienne
Comice Bachelor
Tournoi de Belotte
Soirée AS



Décembre

Rencontres internationales
Assos on'fire
CBOF

Janvier

Insomniak



Février

Gala

Mars

Participation au SIA
Champs et lisiers
Journée des agricultures



Avril-Mai

Course solidaire
Voyage au ski
Week-end voile et course
de l'EDHEC
Week-end oeno fromage
Ovalies
Festiv'ESA
Semaine de campagne
Ingénieur
Paradiasiak
Week-end à la mer

Juin

Melting ESAïen



Vie associative et étudiante
vie-etudiante@groupe-esa.com



www.groupe-esa.com



Réalisé sur Canva
Crédits Photos : ESA, Alexis Chezriere, Philippe Noisette, Christian Laute
Réalisation service communication ESA - mai 2026