

ÉTUDIEZ  
LES SCIENCES  
DU VIVANT

# LICENCES PRO & AGRICADRE



AGRONOMIE

PRODUCTIONS ANIMALES

ALIMENTATION

PAYSAGE

VITICULTURE

STRATÉGIE ET GESTION

COMMERCE ET MARKETING

# som maire



## ÉTUDES SUPÉRIEURES À L'ESA

**6** Une grande diversité  
de formations



## CHOISISSEZ LA BONNE FORMULE

- 8** Formule "étudiante"
- 9** Formule "alternance"



## LICENCES PROFESSIONNELLES

- 10** Licence Pro Productions Animales :  
métiers du conseil en élevage (PA)
- 12** Licence Pro Agronomie (PV)
- 14** Licence Pro Aménagement Paysager (AP)
- 16** Licence pro marketing et commerce  
international des vins et terroirs (MVT)
- 18** Licence Pro Technico-Commercial  
en Agriculture
- 20** Licence Pro Management  
de l'Entreprise Agricole (MEA)

## L'ESA S'ENGAGE

**4** POUR UN AVENIR  
DURABLE



## AGRICADRE Titre 7

**25** Manager financier

## L'ESA, ÉCOLE INTERNATIONALE

**26** Vivre l'international



## AGRICADRE Titre 6

- 22** Conseiller bancassurance  
du secteur agricole
- 23** Conseiller en gestion  
d'entreprise agri-agro
- 24** Responsable  
Technico-commercial agricole



# Bien plus qu'un diplôme :

l'ouverture, l'engagement, la solidarité et des compétences pour des métiers en **Agronomie - Environnement - Alimentation**

**Une formation humaine** pour renforcer la confiance en ses aptitudes personnelles

**Le respect de l'environnement et de tous** au quotidien dans ses pratiques professionnelles et personnelles

**Le sens de l'engagement** dans des projets associatifs, scientifiques, culturels, humanitaires en France et à l'international

**La solidarité** entre étudiants et acteurs de filières



[www.groupe-esa.com](http://www.groupe-esa.com)

## VIVEZ PLEINEMENT VOS ÉTUDES À ANGERS

**28** Vivez pleinement vos études à l'ESA

**30** Campus d'angers, une ville attractive !





## RESPONSABILITÉ SOCIÉTALE DES ENTREPRISES

# L'ESA S'ENGAGE

### POUR UN AVENIR DURABLE

Depuis 2021, notre école intègre la Responsabilité Sociétale des Entreprises (RSE) dans toutes ses missions. La labellisation Lucie 26000, obtenue en juillet 2024, témoigne de notre volonté de contribuer activement aux grands enjeux sociétaux et environnementaux. Notre démarche s'articule autour de **7 grandes thématiques**, illustrant notre engagement global.



Scannez  
et découvrez  
la démarche  
RSE de l'ESA

## ASSURER UNE GOUVERNANCE RESPONSABLE



**L'ESA s'appuie sur une gouvernance équitable, transparente et participative :**

- Une Commission RSE pour intégrer la responsabilité sociétale dans toutes nos actions.
- Des objectifs de parité hommes-femmes renforcés dans les instances dirigeantes.
- Une gestion proactive des risques pour augmenter la stabilité et l'efficacité de notre organisation.

## PROMOUVOIR LES DROITS HUMAINS



**L'ESA agit pour un environnement ouvert à la diversité, éthique et solidaire :**

- Un plan d'égalité hommes-femmes soutenant l'équité à tous les niveaux.
- Des dispositifs de prévention contre les violences et discriminations.
- Une meilleure intégration des étudiants internationaux grâce à des initiatives interculturelles.

## GARANTIR DES RELATIONS ET CONDITIONS DE TRAVAIL RESPONSABLES



**Le bien-être des collaborateurs et apprenants est une priorité :**

- Des mesures pour prévenir les risques psychosociaux et physiques.
- Une politique de télétravail et de mobilité durable adaptée aux besoins modernes.
- Des formations continues pour accompagner le développement des compétences.
- Des groupes de travail transversaux et participatifs pour évoluer et nous adapter.

## PRÉSERVER LA BIODIVERSITÉ ET L'ENVIRONNEMENT



**La transition écologique est au cœur de notre stratégie :**

- Un plan de sobriété énergétique et environnementale mis en œuvre sur tous nos sites.
- La réduction de notre empreinte carbone, avec la réalisation d'un bilan carbone.
- Des initiatives pour la biodiversité, comme le label Refuge LPO pour nos espaces verts.
- Une mobilisation active pour soutenir une mobilité domicile-travail et domicile-école moins impactante.

## ACCOMPAGNER NOS APPRENANTS ET PARTENAIRES



**Nous plaçons nos publics au centre de nos préoccupations :**

- Une vie de Campus dynamique, pour une expérience apprenante inoubliable.
- Des infrastructures adaptées pour les étudiants en situation de handicap.
- Des accompagnements personnalisés pour une expérience éducative optimale.
- Une évaluation continue de la satisfaction de nos apprenants pour garantir l'excellence.

## DÉVELOPPER DES RELATIONS D'AFFAIRES ÉTHIQUES



**L'éthique guide nos interactions avec nos partenaires :**

- Une politique d'achats responsables pour favoriser des pratiques durables.
- Une intégration des principes RSE dans nos relations externes.

## SOUTENIR L'INTÉRÊT GÉNÉRAL ET LES TERRITOIRES



**Nous contribuons activement au développement local et global :**

- Des projets de recherche pour accompagner les transitions agricoles et alimentaires.
- Des partenariats pour soutenir l'insertion professionnelle et la création d'entreprises.
- Une valorisation des initiatives à impact social et environnemental fort.



AVEC UN Bac +2 ou +3

## POURUIVRE SES ÉTUDES À L'ESA

Pour poursuivre vos études, vous avez différents choix à faire. Quelle orientation métier désirez-vous ? Agrotechnique, agrobusiness, mixte. Quel diplôme : Bac +3, +4, +5 ? Quel rythme d'études ? Une vie à 100 % étudiante ou à 50 % professionnelle avec l'alternance.

Quel que soit votre projet, l'ESA vous accompagne jusqu'à l'obtention du diplôme et après.



**PRODUCTIONS ANIMALES**



**HORTICULTURE & PAYSAGE**



**VITICULTURE & ŒNOLOGIE**



**AGROALIMENTAIRE**



**AGROBUSINESS**



**ENVIRONNEMENT, ESPACES NATURELS**



**PRODUCTIONS VÉGÉTALES & AGROÉCOLOGIE**

**BAC +8  
CHERCHEUR**

**BAC +5  
INGÉNIEUR,  
CADRE**

**BAC +3, 4  
TECHNICIEN  
MANAGER**

**BAC +2  
TECHNICIEN  
SUPÉRIEUR**



**INGÉNIEUR**  
bac +5  
Accrédité CTI  
Gradé Master

Je choisis  
un bac +5

J'AI UN BAC+3

Je choisis d'être  
ingénieur agronome

## L'ESA en CHIFFRES

1500

entreprises  
partenaires  
en France et  
à l'international

+ de 125

ANS  
d'expérience

5

hectares  
de campus

+ de 50  
formations

3000

étudiants, apprentis  
et stagiaires

+ de 150  
universités partenaires  
dans le monde

5 UNITÉS  
de recherche

+ de 200  
salariés

1 médiathèque  
de 22 000  
ouvrages,  
220 périodiques

env. 400  
intervenants

20000 m<sup>2</sup>  
de bâtiment



du domaine



des diplômes

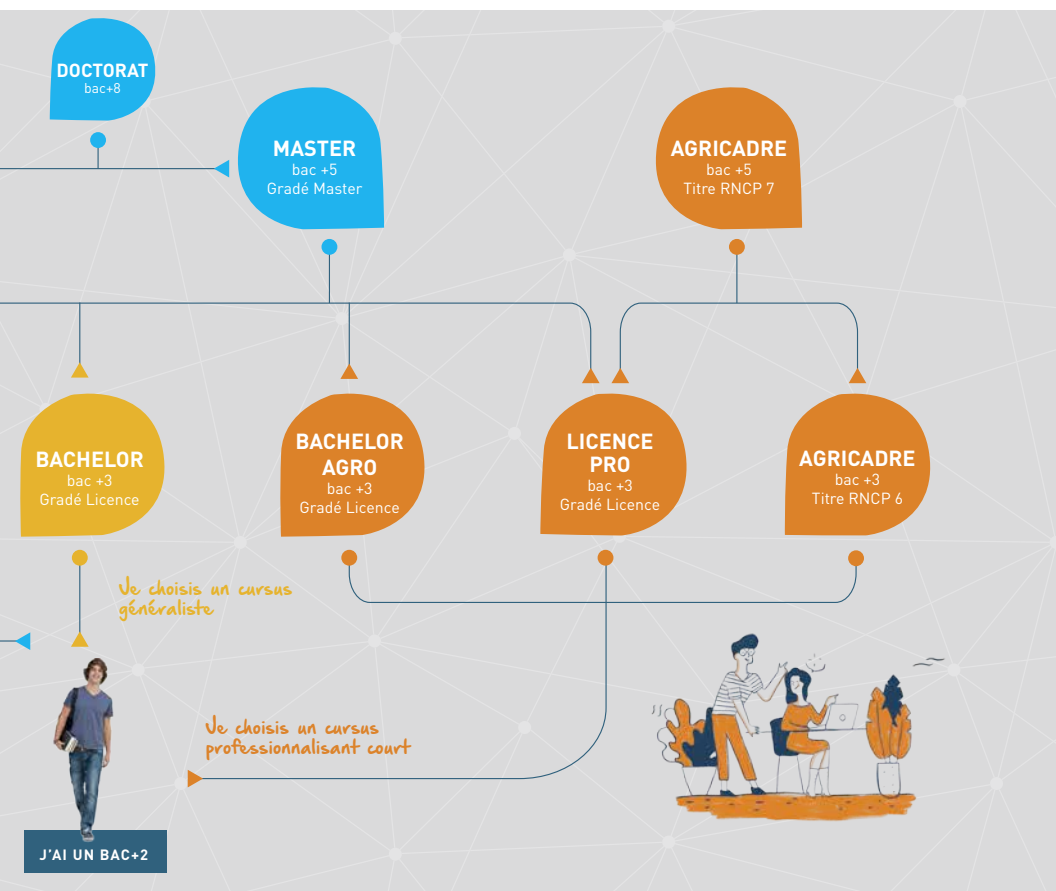
J'ai  
le choix

des métiers

### Orientation AGROTECHNIQUE

- Aménagements paysagers (Licence pro)
- Agronomie (Licence pro)
- Productions animales (Licence pro)

L'ESA propose une grande diversité de formations.



### Orientation AGROBUSINESS

- Technico-commercial en agriculture : Pilotage, innovation et commerce durables (Licence pro)
- Management de l'entreprise agricole (Licence pro)
- Marketing et commerce international des vins et terroirs (Licence pro)
- Conseiller bancassurance du secteur agricole (Agricadreur Titre 6)
- Conseiller en gestion d'entreprise agri-agro (Agricadreur Titre 6)
- Responsable Technico-commercial agricole (Agricadreur Titre 6)

### Orientation AGROTECHNIQUE & AGROBUSINESS

- Agroécologie et systèmes alimentaires (Bachelor)
- Master en Vigne, vin et gestion du territoire (Vintage)
- Ingénieur Agronome (Ingénieur)
- Manager financier (Agricadreur Titre 7)



FORMATION BAC +2, +3

## CHOISISSEZ LA BONNE FORMULE

**Poursuivre ses études à l'ESA  
c'est bénéficier d'un cadre  
propice à votre épanouissement.**  
Vous vous enrichirez des échanges  
avec les enseignants, avec les  
autres étudiants lors des travaux  
de groupe et dans les associations.

Poursuivre votre formation avec le statut étudiant, choisir la voie de l'apprentissage, préférer un contrat de professionnalisation et même suivre un enseignement à distance, les modalités proposées par l'ESA sont nombreuses et varient selon la formation souhaitée.

### Formule "étudiante"

#### PERSONNALISATION PROGRESSIVE de votre CURSUS

##### // Poursuivre des études en formation initiale

C'est continuer sa formation comme étudiant (cours en amphi, interventions de professionnels, travaux de groupes, apprentissage individuel) en profitant de la vie étudiante dans un ou plusieurs lieux de formation (activités sportives et culturelles, médiathèque, campus, etc.).

##### // Construire son parcours professionnel

Les étudiants acquièrent une formation théorique, doublée d'une expérience en situation professionnelle. Quelle que soit votre formation ou la formule choisie, l'ESA facilite l'acquisition de méthodes et techniques pour savoir se former et s'informer par soi-même.

### Financement, logement, vie étudiante...

À la prochaine rentrée vous serez étudiant, apprenti ou en contrat de professionnalisation. Les pages **Campus** sont construites comme un véritable Guide Étudiant.



### Sécurité sociale et assurances étudiantes

En formation initiale, l'étudiant relève du régime social étudiant pour la Sécurité sociale. L'adhésion à une assurance complémentaire (mutuelle) est de la responsabilité de l'étudiant.

### La formation initiale permet de prendre le temps d'affiner son projet professionnel.

Grâce aux différentes études de cas, sorties sur le terrain, voyages d'études et stages à réaliser tout au long du cursus, vous alternerez formation théorique et expérience professionnelle en France ou à l'international.



# Formule "alternance"

## L'EXPÉRIENCE de l'ENTREPRISE à son MAXIMUM

Du BTS en un an au diplôme d'Ingénieur, l'alternance, en contrat d'apprentissage ou de professionnalisation, implique pour les étudiants un rythme de périodes de cours et de périodes en entreprise.

### // Choisir la formule « alternance » c'est :

- Acquérir une véritable expérience professionnelle.
- S'intégrer dans une équipe.
- Mettre directement en pratique au sein d'une entreprise les notions acquises en cours.
- S'appuyer sur une pédagogie qui part du vécu en entreprise.
- Bénéficier d'un double tutorat : le maître d'apprentissage ou tuteur (responsable dans l'entreprise choisie) et le professeur référent (au sein de l'école).
- Avoir un statut de salarié : congés payés, couverture sociale, rémunération, frais de déplacement.
- Suivre une formation sans frais de scolarité.

**Selon les formations, il existe deux types de contrat possibles pour la formule « alternance » :**

- **L'apprentissage** : pour les jeunes de 16 à 29 ans révolus (justifiant d'un niveau scolaire en adéquation avec la formation).
- **Le contrat de professionnalisation** : pour les jeunes de 16 à 25 ans révolus et aussi pour les demandeurs d'emploi (sans condition d'âge) dans une démarche de réorientation professionnelle.



**Cédric BÉLOUIN**

Cultilait, maître d'apprentissage de Karly HERSANT

“ C'est très important de former, de transmettre notre expérience et notre savoir-faire à la nouvelle génération qui sera à notre place demain. ”

## Formation "tout au long de la vie"

Certaines formations de l'ESA sont accessibles en :

- Formation à distance  : [cerca.groupe-esa.com](http://cerca.groupe-esa.com)

- Validation des acquis de l'expérience (VAE) : [vae.groupe-esa.com](http://vae.groupe-esa.com)

- Formation continue pour adultes  : [formation-continue.groupe-esa.com](http://formation-continue.groupe-esa.com)

### Un CFA RECONNU

Chaque année au CFA de l'ESA, ce sont plus de 1000 apprentis qui sont accueillis, répartis dans des formations du BTS agricole au diplôme d'Ingénieur. Une quarantaine de formateurs et de responsables de formations assurent le suivi des apprentis, tant pendant les périodes en entreprise que lors des sessions de cours. Ils entretiennent aussi des contacts réguliers avec les maîtres d'apprentissage afin de garantir l'adéquation entre les attentes de chacun. Le CFA de l'ESA, c'est l'accès à un réseau déjà existant de plus de 1 500 entreprises et professionnels.

Tous les détails des formations en formule « alternance » : [alternance.groupe-esa.com](http://alternance.groupe-esa.com)

**Qualiopi**  
processus certifié 

 **RÉPUBLIQUE FRANÇAISE**

L'article L.6316-4 II du code du travail reconnaît la qualité de l'établissement d'enseignement supérieur au titre des 4 catégories d'actions concourant au développement des compétences



# LICENCE PRO PRODUCTIONS ANIMALES (PA) : MÉTIERS DU CONSEIL EN ÉLEVAGE

**Vous voulez devenir conseiller ou technico-commercial en productions animales. Diagnostic technique, conseil, actions commerciales et travail d'équipe seront au cœur de votre avenir professionnel. Donnez une dimension mondiale à votre parcours en faisant des stages à l'international.**



**Marie-Charlotte DELAROCHE**

“ Je fais le métier qui me plaît grâce à la Licence et à l'apprentissage. Aujourd'hui, je suis 50 éleveurs après l'édition des résultats du contrôle laitier. Toute la méthodologie du conseil en élevage me permet d'appréhender sereinement les rencontres avec les agriculteurs et j'applique tous les jours les cours de zootechnie. ”

## Un SECTEUR ATTRACTIF en MUTATION

### // Les Pays de la Loire :

2 exploitations sur 4 sont orientées vers l'élevage.

La 1<sup>re</sup> région française productrice de viande bovine.

La 2<sup>e</sup> pour l'élevage de porc.

17 % de la viande bovine française et 16 % du lait français y sont produits.

### // La Licence PA de l'Université d'Angers et de l'ESA :

- Pour être accompagné dans la construction de son projet professionnel et la recherche d'entreprises d'alternance et de stage en profitant du réseau de l'ESA : des coopératives (Agrial, Cooperl, Terrena, Eureden...), des entreprises (Avril, Charal, Gènes Diffusion, Hendrix Genetics, Néolait, Sodiaal Union, etc.), des chambres d'agriculture et instituts techniques.
- Pour être au cœur des réflexions sur les systèmes d'élevage.
- Pour assister aux colloques et interventions proposées dans l'école : la Leçon inaugurale, de nombreuses conférences, Les rendez-vous de l'agriculture connectée, Les carrefours de la recherche animés par les chercheurs de l'ESA.

### // Se préparer à quels métiers précisément ?

Pour les coopératives, les firmes d'alimentation animale, les groupements de producteurs ou les chambres d'agriculture.

**Technicien conseil en productions animales**

au sein de coopératives, firmes d'alimentation animale, groupement de producteurs, chambre d'agriculture

**Technico-commercial : bovins lait et viande, porcs, volailles, lapins**

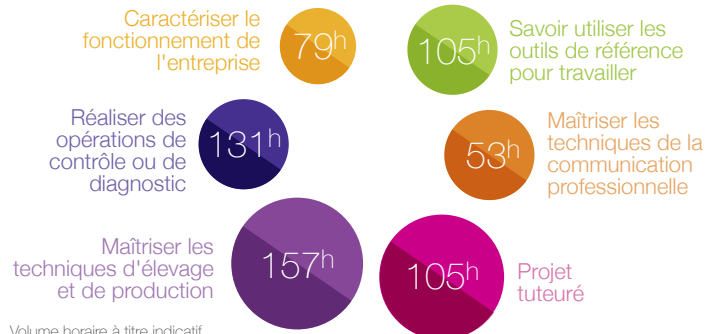


100%  
de taux de réussite à l'examen\*.

Technicien de contrôle laitier ou technicien de contrôle de performance

\* Résultats 2025. Plus d'indicateurs de réussite sur : [www.groupe-esa.com](http://www.groupe-esa.com)

## // Programme des enseignements sur un an



Volume horaire à titre indicatif.

## // Une Licence pro pour développer quelles compétences ?

- **Des compétences techniques** (nutrition, reproduction, santé animale, conduite d'élevage) pour argumenter et structurer le conseil, l'audit en productions animales.  
**Option au choix :**
  - Production laitière,
  - Production de viande bovine,
  - Productions monogastriques : porc et volaille.
- **Compétences de conseil et commerciales :**  
Réalisation de 2 audits en exploitation, suivi de cours sur l'approche globale des exploitations, le raisonnement technico-économique en élevage, l'action commerciale, l'accompagnement aux changements.
- **Des compétences professionnelles transversales :**  
Méthodes d'enquêtes, analyse de filière, veille documentaire, communication en français et en anglais, argumentation, demande scientifique, automatisations sous Excel, capacité à travailler en groupe.

## // Selon quelles méthodes pédagogiques ?

- **Par des cours**, des travaux en groupe, des cas terrain, l'intervention de professionnels.
- **Un projet tuteuré** pour apprendre à rédiger un audit d'élevage.
- **Visites d'entreprises, d'élevages, travaux pratiques :** laiterie, abattoir, pointage, dissections...

## // Expérience en entreprise

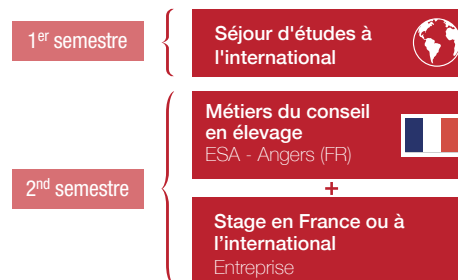
34 semaines en France et 18 semaines de cours

12 semaines minimum en France ou à l'international

## OPTION INTERNATIONALE

Pour les étudiants, possibilité de partir 6 mois en séjour d'études dans une université partenaire pendant le premier semestre. Vous y améliorerez votre anglais, et y découvrirez un modèle agricole innovant ainsi qu'une pédagogie et une culture différentes.

## // Cursus international



## // Financement

Éligible à la bourse Erasmus.

## // Expérience en entreprise

9 semaines en France ou à l'international.



### Lieux et partenaires

Deux lieux de formation possibles :

- **Cursus français :** ESA Angers, diplôme délivré par l'Université d'Angers.
- **Cursus à l'international**  
Dans une des universités partenaires

Code RNCP : 40718



# LICENCE PRO AGRONOMIE

**Pour toutes PRODUCTIONS VÉGÉTALES**, la Licence pro est orientée conseil, accompagnement à l'innovation, sélection ou expérimentation. Vous pouvez réaliser votre alternance partout en France.

Donnez une dimension mondiale à votre parcours en faisant des stages à l'international.



**Jeanne Bray**  
Diplômée 2022

“La diversité des matières,

est ce qui m'a le plus plu dans la Licence. C'est ce qui nous forme pour le monde professionnel en plus de notre expérience en entreprise. Tous les formateurs de la Licence ont une expérience professionnelle très riche, ce qui ne peut qu'être bénéfique pour nous.”

## Au cœur de l'INNOVATION VÉGÉTALE

### // Venir en Anjou :

- Pour le bassin maraîcher au 4<sup>e</sup> rang national et l'arboriculture.
- Pour découvrir nos coopératives de :  
Terrena, la CAVAC, Océane... et de grandes entreprises.

### // La Licence Agronomie de l'Université d'Angers et de l'ESA :

- Pour être au cœur des réflexions sur les systèmes innovants et l'agroécologie.
- Pour assister aux colloques et interventions proposés dans l'école : La leçon inaugurale, le carrefour de l'innovation agronomique, les rendez-vous de l'agriculture connectée et de nombreuses conférences, les carrefours de la recherche animés par les enseignants chercheurs de l'ESA.
- Pour être accompagné dans la construction de son projet professionnel et la recherche d'entreprises d'apprentissage et de stage en profitant du réseau de l'ESA : des coopératives et négoce (Axereal, CAVAC, Terrena, Eureden, Agrial), des instituts techniques (entre autres INRAE, Arvalis, Terre Inovia), des semenciers (Cerience, Limagrain, Syngenta, Corteva agriscience, etc.), des entreprises (Philagro, Antedis, Staphyt, Phyliae).
- Pour le Campus du végétal d'Angers qui réunit les acteurs de l'enseignement supérieur et de la recherche (Université d'Angers, ESA, INRAE, Agrocampus, Végépolys).



### // Se préparer à quels métiers précisément ?

Agriculteur	Conseiller, Technico-commercial OAD	Technicien culture, chef de culture	Conseiller accompagnement technique	Technicien d'expérimentation, Assistant sélectionneur
-------------	-------------------------------------	-------------------------------------	-------------------------------------	---

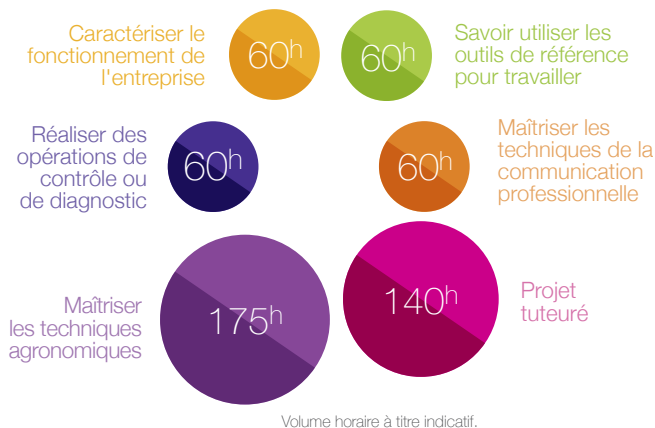


100%  
de taux de réussite  
à l'examen\*.

\* Résultats 2025. Plus d'indicateurs de réussite sur : [www.groupe-esa.com](http://www.groupe-esa.com)



## // Programme des enseignements sur un an



## // Une Licence pro pour développer quelles compétences ?

- **Des compétences techniques** pour s'ouvrir et approfondir le conseil, les productions végétales centrées sur les innovations.
- **Des compétences professionnelles transversales :** communiquer en situation professionnelle, réseaux sociaux, gestion de projet, collaborer en équipe, analyse filière, management commerce.

## // Selon quelles méthodes pédagogiques ?

- **Par des cours, des travaux en groupe**, des cas de terrain, des visites.
- **Un projet tuteuré** avec un commanditaire professionnel pour travailler les problématiques actuelles des filières.
- **Intervention de professionnels.**

## // Expérience en entreprise

- 33 semaines en France
- 12 semaines minimum en France ou à l'international

## OPTION INTERNATIONALE

**Pour les étudiants**, possibilité de partir 6 mois en séjour d'études dans une université partenaire pendant le premier semestre. Vous y améliorerez votre anglais, et y découvrirez un modèle agricole innovant ainsi qu'une pédagogie et une culture différentes.

## // Coursus international

1 <sup>er</sup> semestre	<b>Séjour d'études à l'international</b>
2 <sup>nd</sup> semestre	<b>Agroécologie Conduite de culture / Agriculture de précision / Sélection et expérimentation ESA - Angers (FR)</b>
	+
	<b>Stage en France ou à l'international</b> Entreprise

## // Financement

Éligible à la bourse Erasmus.

## // Expérience en entreprise

9 semaines en France ou à l'international.



### Lieux et partenaires

Deux lieux de formation possibles :

- **Cursus français :** ESA Angers, diplôme délivré par l'Université d'Angers - UFR Sciences.
- **Cursus à l'international**  
Dans une de nos universités partenaires.
- **Option agroécologie** en partenariat avec le lycée Les Vergers à Dol-de-Bretagne.

Code RNCP : 40322

# LICENCE PRO AMÉNAGEMENT PAYSAGER (AP)

**Vous voulez concevoir et piloter des projets d'aménagement paysager écoresponsables ?**

- Apprenez à convaincre par des présentations efficaces, avec l'aide de l'infographie.
- Organisez et planifiez un chantier puis sa gestion durable.
- Participez à des aménagements ou à la gestion d'espaces paysagers.

## SE SPÉCIALISER en INFOGRAPHIE en CONDUITE DE CHANTIER

### // Venir en Anjou :

- Pour sa réputation justifiée de **Jardin de la France** et la douceur angevine chère aux poètes.
- Pour **ses jardins remarquables et le Val de Loire**, classé au Patrimoine mondial de l'Unesco.
- Pour **son dynamisme dans l'innovation autour du paysage et du végétal** avec le pôle de compétitivité Végépolys.



### // La Licence AP à l'ESA, un titre universitaire :

- Pour être **au cœur des réflexions sur la gestion écologique des espaces** et sur l'adaptation des métiers du paysage.
- Pour bénéficier de **la seule Licence en enseignement à distance en France** et des 90 ans d'expérience de l'ESA dans cette pédagogie, enrichie par les innovations numériques.
- Pour gagner en expérience grâce à l'une des **rares licences en apprentissage** proposées en France.
- Pour **être accompagné dans la construction de son projet professionnel**, pour son premier emploi comme pour une nouvelle orientation.
- Pour être **soutenu dans la recherche d'apprentissage et de stages** en activant le réseau de l'ESA : des bureaux d'études privés (Didier Danet, Louis Benech, Interscene, L'Anton et associés...); des entreprises paysagistes; des collectivités (Angers, Nantes, Brest, Les Yvelines, etc.) et ce partout en France.

### // Se préparer à quels métiers précisément ?

Pour les entreprises paysagistes avec bureau d'études :

Pour les structures d'enseignement dans le domaine du paysage :

Chargé de clientèle	Paysagiste conseil	Responsable ou conducteur de travaux	Chef de chantier	Formateur et animateur en aménagement paysager
---------------------	--------------------	--------------------------------------	------------------	--

Pour les bureaux d'études, les agences de paysage ou les collectivités territoriales :

Assistant du chargé d'études	Dessinateur infographiste en paysage	Opérateur CAO/DAO en paysage Dessinateur projeteur	Chargé de mission pour la gestion d'espaces naturels et patrimoniaux
------------------------------	--------------------------------------	---	--



**Elsa**  
LP AP,  
option Conduite de Chantier  
et gestion écoresponsable  
des espaces

**“ Ce qui m'a attirée dans cette formation**

c'est le côté éco-responsable et la découverte de la conduite de chantier, que je fais aujourd'hui dans mon apprentissage.

La polyvalence entre le bureau et le terrain et le contact avec l'humain sont les vrais plus de cette formation. Mais l'ESA c'est aussi des nouvelles rencontres, une bonne ambiance entre les élèves et la découverte d'une région riches en espaces verts. ”

## // Une formation pour développer quelles compétences ?

La Licence s'appuie sur le **bagage technique acquis** en niveau 5 (Bac +2) : connaissance des plantes, des matériaux, des techniques de construction... pour vous rendre capable d'assumer ou de participer à des projets de conception paysagère.

### • Compétences techniques mobilisées (2 semestres) :

En réponse aux attentes des clients, **savoir analyser des sites et concevoir des aménagements.**

**fa fa Fe** L'infographie permet de présenter vos projets de manière convaincante grâce à un approfondissement de compétences techniques : CAO/DAO (Autocad), retouches d'images (Photoshop), présentation de projet (SketchUp, InDesign, Système d'Information Géographique).

**fa Fe** Conduite de chantier et gestion écoresponsable des espaces :

Être en mesure d'assurer la gestion et le suivi technique, humain et écologique, de chantiers et d'espaces paysagers.

### • Des compétences professionnelles transversales :

Pouvoir gérer des projets d'envergure grâce à l'élargissement des capacités de raisonnement, d'adaptabilité, et à l'affirmation de compétences transversales : communication et gestion de projet.

## // Selon quelles méthodes pédagogiques ?

- Des **intervenants professionnels** : des paysagistes, des infographistes, des conducteurs de travaux.
- Des **travaux issus de réalisations de terrain** pour adopter les pratiques et le souci de la qualité face à des clients exigeants : analyse d'un site ; conceptions pour des espaces publics ou des jardins privés.
- Des **tutoriels d'infographie** et d'autres supports médiatisés sur une **plate-forme numérique** pour les stagiaires de l'enseignement à distance.

## // Expérience en entreprise



- 28 semaines en entreprise pour les apprentis avec une alternance adaptée : des périodes en entreprise de plus en plus longues.
- Un projet tuteuré pour travailler en bureau d'études, prestataire d'un client réel à qui vous présenterez vos propositions.



- 12 semaines de stage en entreprise minimum.



- L'option infographie est accessible en enseignement à distance :

**cerca.groupe-esa.com**

## // Programme des enseignements sur un an

Caractériser le fonctionnement de l'entreprise

50h

30h

Savoir utiliser les outils de référence pour travailler

Analyser, concevoir et piloter un projet d'aménagement paysager

65h

60h

Maîtriser les techniques de la communication professionnelle

Gérer et conduire des travaux paysagers

130h

140h

Projet tuteuré

Volume horaire à titre indicatif.

## OUVREZ vos HORIZONS

### // Poursuite d'études

L'objectif premier de la Licence pro est l'insertion professionnelle directe. Néanmoins chaque année quelques étudiants poursuivent : **en école d'Ingénieur, en Master dans un autre établissement.** Le **diplôme d'État de paysagiste** (ex-diplôme de Paysagiste DPLG) est également ouvert aux Licences.



### // Ouverture culturelle

Discussions et travaux sur les **innovations** ; sur l'approche du **projet de paysage** ; sur l'**agriculture urbaine**.

98% de taux de réussite à l'examen\*

\* Résultats 2024.  
Plus d'indicateurs de réussite sur [www.groupe-esa.com](http://www.groupe-esa.com)



La Licence se déroule à l'ESA Angers, diplôme délivré par l'Université d'Angers - UFR Lettres.

Code RNCP : 40052



# LICENCE PRO MARKETING ET COMMERCE INTERNATIONAL DES VINS ET TERROIRS (MVT)

**Les métiers du commerce et/ou du marketing vous attirent ? Vous voulez faire carrière dans le vin ?**

**En 1 an, cette licence vous permettra d'acquérir les compétences et la confiance nécessaires pour travailler dans la filière.**

## AU CŒUR DU VAL DE LOIRE

**> DÉCOUVREZ LA 3<sup>e</sup> PLUS GRANDE RÉGION VITICOLE DE FRANCE**

**// Le vin est le 3<sup>e</sup> produit français le plus exporté après les Airbus et les cosmétiques.**

Venez faire vos études dans une des régions viticoles les plus dynamiques et intéressantes de France ! Avec plus de 50 appellations réparties sur 57 000 hectares, le Val de Loire offre une palette complète de vins depuis le blanc sec au vin doux en passant par les rouges, rosés et fines bulles.



**// Une ouverture incomparable :**

**Choisissez la licence pro MVT pour :**

- Bénéficier de l'expertise d'un grand nombre d'intervenants professionnels.
- Développer votre réseau dans la filière viticole.
- Travailler sur des projets innovants avec des entreprises partenaires.
- Visiter des entreprises viticoles de toutes tailles.
- Déguster de nombreux vins.
- Être au cœur des réflexions de l'unité de recherche GRAPPE de l'ESA.
- Être accompagné dans la construction de son projet professionnel.
- Profiter de la vie étudiante à l'ESA et assister aux colloques et interventions proposées.
- Passer le WSET level 2.

**// Se préparer à quels métiers précisément ?**

Les jeunes diplômés sont employés dans des structures telles que : vignerons indépendants, négociants, caves coopératives, agences de communication spécialisées, syndicats d'appellation, importateurs, cavistes, grossistes, agents.

**Quatre métiers sont majoritairement exercés par les diplômés de la Licence professionnelle MVT :**

Chargé de marketing

Commercial export/France

Assistant administration des ventes

Chargé d'œnotourisme

93%  
de taux de réussite  
à l'examen\*

\* Résultats 2025. Plus d'indicateurs de réussite sur : [www.groupe-esa.com](http://www.groupe-esa.com)

L'ABUS D'ALCOOL EST DANGEREUX POUR LA SANTÉ, À CONSOMMER AVEC MODÉRATION.

## OUVREZ vos HORIZONS



Le WSET est un vrai passeport pour une carrière à l'international. Faire la licence, c'est passer automatiquement le WSET2.



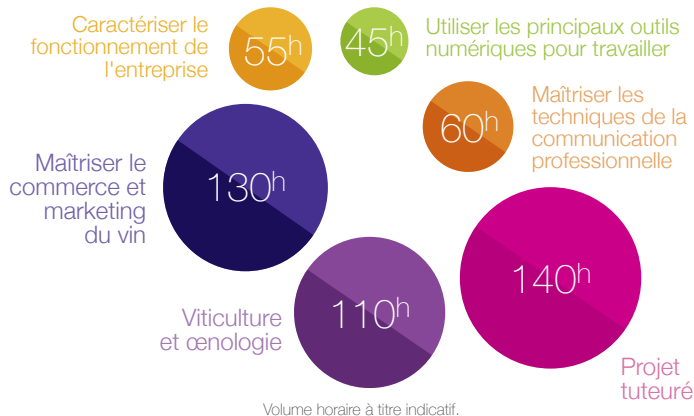
**Bastien Brunet**

**“Ce qui m'a séduit dans la formation,**

c'est le côté professionnel avec tous les aspects techniques du vin, notamment dans sa fabrication, mais aussi le côté plus général avec les cours sur la communication et le marketing, associés à des interventions de professionnels, qui rendent la formation très concrète. J'aimerais continuer vers un master en management des entreprises viti-vinicoles pour ensuite m'orienter dans la partie commerciale de ces entreprises.



## // Programme des enseignements sur un an



## // Une formation pour développer quelles compétences ?

- **Des compétences techniques :** viticulture, œnologie, géologie, analyse sensorielle, dégustation et terroirs, techniques de vente et prospection.
- **Des compétences commerciales :** culture générale du vin, mise en place d'une stratégie marketing, international.
- **Des compétences professionnelles transversales :** communication en français et en anglais, gestion de projets, méthodes d'enquête, animation de réunions, analyse de la filière viticole.

## // Une option à choisir (2<sup>nd</sup> semestre)

- **International Wine Business (en anglais) :** offre commerciale, prospection, négociation, logistique, fidélisation.
- **Marketing & communication digitale :** outils de communication, packaging, événementiel, fidélisation, réseaux sociaux, relations partenaires.

## // Selon quelles méthodes pédagogiques ?

- **Par des cours, travaux de groupe, visites de domaines, interventions de professionnels, dégustations.**
- **Un projet Consulting tuteuré avec une entreprise** pour travailler sur les problématiques commerciales de la filière viticole.

## // Expérience en entreprise

Jusqu'à 32 semaines d'alternance en entreprise en France sur plusieurs périodes

12 semaines minimum en France ou à l'international

## OPTION INTERNATIONALE

Pour les étudiants, possibilité de partir 6 mois en séjour d'études dans une université partenaire pendant le premier semestre. Vous y améliorerez votre anglais, et y découvrirez un modèle agricole innovant ainsi qu'une pédagogie et une culture différentes.

## // Cursus international



## // Financement

Éligible à la bourse Erasmus.

## // Expérience en entreprise

8 semaines en France ou à l'international.



### Lieux et partenaires

Deux lieux de formation possibles :

- **Cursus français :** ESA Angers, diplôme délivré par l'Université d'Angers - UFR Sciences.
- **Cursus à l'international :** dans une de nos universités partenaires.



© Angers Loire Tourisme / J.F. Évrard

Code RNCP : 40445



# LICENCE PRO TECHNICO-COMMERCIAL EN AGRICULTURE

**Vous recherchez une formation spécialisée dans le commerce des filières agricoles, horticoles ou alimentaires ? Vous êtes passionné par l'agro-équipement ou le machinisme ? Porter des innovations (produits, services, outils digitaux), travailler en équipe, élaborer des stratégies commerciales seront au cœur de votre futur professionnel.**



**Yann Domaine**

LP TC en alternance

“ **Après un BTS Productions horticoles,**

j'ai pu trouver dans la licence pro TC ce qu'il me manquait pour réaliser mon projet de devenir chef d'entreprise : des connaissances en commerce, management et gestion. Pour le moment, je suis dans une entreprise dans laquelle j'effectue de la préparation de commandes pour les professionnels, du choix des végétaux et fournitures au suivi de la livraison. J'exerce aussi différentes missions dans la communication comme de la création du nouveau catalogue, du nouveau site internet, dans le commerce avec de la prospection par exemple.

”

## PILOTAGE, INNOVATION et COMMERCE durables

### // Venir en Anjou, c'est :

- **Pouvoir être acteur dans des filières variées :** élevage, horticulture, semences, maraîchage...
- **S'imprégner de la diversité des structures en termes de taille, d'organisation et de stratégies.**

### // La Licence pro TC de l'Université d'Angers et de l'ESA :

Choisir la Licence Technico-commercial c'est :

- **Être accompagné dans la construction de son projet professionnel** et la recherche d'entreprises d'apprentissage et de stage en profitant du réseau de l'ESA : coopératives, négociés, concessions agricoles, constructeurs en machinisme, fournisseurs d'intrants, supermarchés, jardineries, pépinières...
- **Avoir une connaissance pointue des acteurs des filières** pour développer des partenariats commerciaux durables.
- **Une personnalisation des parcours** à travers les différentes applications proposées et définies avec les entreprises d'accueil.

### // Se préparer à quels métiers ?

Cinq métiers sont majoritairement exercés par les diplômés :

Technico-commercial

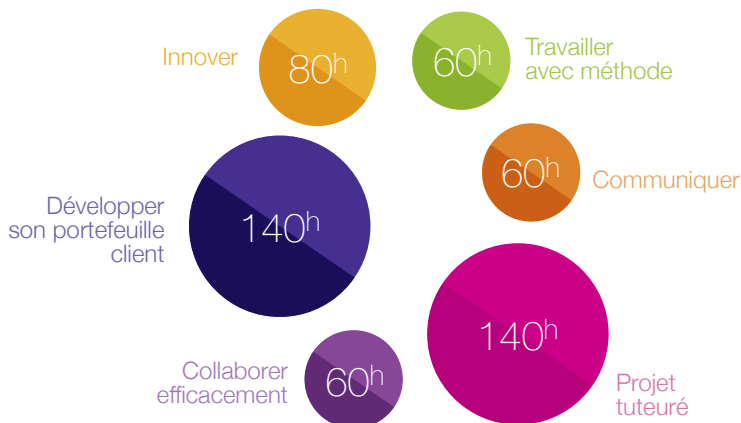
Responsable commercial

Animateur de réseau

Manager de rayon

Chef de produit junior

## // Programme des enseignements sur 1 an



Volume horaire à titre indicatif.

## // Une formation pour développer quelles compétences ?

- **En commerce :** analyse des marchés, marketing digital, négociations, gestion de la relation client.
- **En gestion :** tableau de bord, indicateurs de performances économiques, business plan, gestion prévisionnelle.
- **En management :** gestion de projet, animation d'équipe, pilotage du changement, droit du travail.
- **Des compétences professionnelles transversales :** communication digitale, anglais.

## // Avec quelles méthodes pédagogiques ?

- Pédagogie active, partage d'expériences, travaux de groupe, simulations (management et négociation), visites.
- Un projet tuteuré au service d'une entreprise ou comment trouver des solutions concrètes aux problématiques actuelles de la commercialisation : **développement d'une nouvelle activité, segmentation de l'offre, efficacité des équipes commerciales, digitalisation des pratiques.**

**Une pédagogie soutenue par l'alternance** avec des périodes en phase avec la saisonnalité des entreprises, de plus en plus longues pour favoriser la prise de responsabilité.

## OUVREZ vos HORIZONS

### // Mener un projet digital

OAD Cross Canal PARTENARIATS  
RÉSEAUX Click and Collect  
Fidélisation CRM STRATÉGIE  
Intelligence artificielle Web marketing

100% de taux de réussite à l'examen\*

\* Résultats 2025. Plus d'indicateurs de réussite sur : [www.groupe-esa.com](http://www.groupe-esa.com)

### // Expérience en entreprise

- Fe** 12 semaines minimum en entreprise pour les étudiants.
- fa** 29 semaines pour les apprentis.

Un réseau de partenaires d'entreprises pour l'alternance



La Licence se déroule à l'ESA Angers, diplôme délivré par l'Université d'Angers. Partenaire : UFR ESTHUA



Code RNCP : 40502



# LICENCE PRO MANAGEMENT DE L'ENTREPRISE AGRICOLE (MEA)

**Vous voulez accompagner les décisions de gestion des agriculteurs :**

- Formez-vous à un métier de conseiller en gestion d'une exploitation agricole ou de chargé de clientèle agricole.
- Profitez de l'opportunité d'un contrat d'apprentissage de 1 an ou d'un long stage, pour réussir votre insertion professionnelle dans des métiers aux très forts besoins de recrutement.

Devenez CHARGÉ DE CLIENTÈLE ou COMPTABLE-CONSEILLER EN GESTION

**// Se former à Angers et acquérir de l'expérience professionnelle dans la région de son choix**

Le calendrier de formation **concilie, chaque mois, semaines de formation à Angers et séjours en entreprise dans la région de son choix.**

L'occasion de s'enraciner professionnellement là où on le souhaite après avoir découvert les multiples filières agricoles de l'Anjou.



**// Bénéficier du réseau professionnel de l'ESA**

Dans le secteur, très recruteur, de la gestion des exploitations agricoles, **l'ESA a développé des partenariats** avec des cabinets et associations de gestions agricoles (CERFRANCE, Accompagnement Stratégie, COGEDIS, AFOCG...), des banques (Crédit Agricole, Crédit Mutuel, Banque Populaire, CIC...), des coopératives agricoles et diverses organisations plus locales. Vous bénéficiez ainsi de la notoriété de l'école.

**// Se préparer à quels métiers ?**

A très court terme les 3/4 des diplômés sont salariés dans le secteur para-agricole. Voici les métiers qui sont majoritairement exercés par les diplômés de la LP MEA en sortie de formation :

Comptable-conseiller auprès d'agriculteurs

Chargé de clientèle agricole en banque

Animateur-conseil en organisation professionnelle agricole

Agriculteur



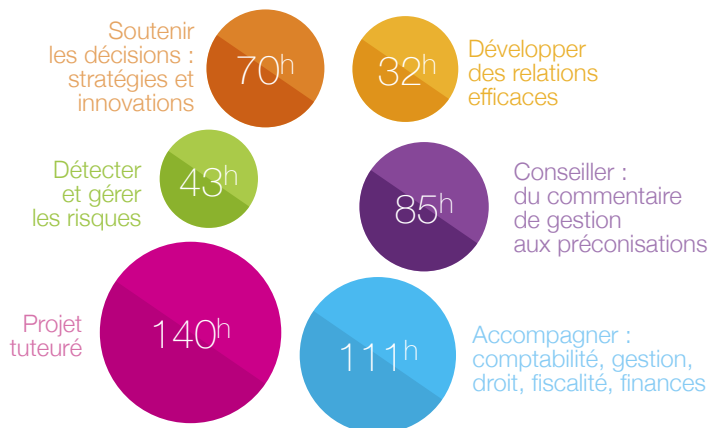
**Maxime LEROY**

**“Après un BTS ACS'AGRI**

la LP MEA m'a permis d'approfondir mes connaissances sur la gestion d'une entreprise agricole et me préparer aux métiers de conseil. La formation en apprentissage, permettant une complémentarité entre les modules théoriques et l'application pratique, a confirmé mon souhait de travailler en banque comme chargé d'affaires agricoles et m'a ouvert les portes pour une embauche en CDI post-licence en tant que chargé d'affaires professionnelles agricoles en banque. ”



## // Programme des enseignements sur 1 an



Volume horaire à titre indicatif.

## // Une formation pour développer quelles compétences ?

La formation vise à accompagner les exploitants au quotidien grâce à :

- **L'opérationnalité : se doter de connaissances et d'outils en gestion d'une exploitation agricole** (comptabilité, analyse économique et financière, droit, fiscalité, analyse de risques) pour réaliser les opérations et déclarations.
- **L'accompagnement : vivre diverses situations de conseil auprès d'agriculteurs** afin de décoder une demande grâce à une écoute des besoins, détecter les questions via une approche globale, s'organiser pour y répondre grâce à une méthode adaptée, et s'engager dans des propositions efficaces.
- **L'innovation : comprendre les stratégies d'une entreprise et suivre les innovations** actuelles des exploitations agricoles (nouvelles organisations, marchés variés, responsabilité environnementale) et de leurs conseillers (facture numérique, usages des datas...) visant la multi-performance (sociale, économique et environnementale).
- **La responsabilité et l'exigence : gagner en autonomie** dans son travail (analyse de problème, gestion de projets).

## // Selon quelles méthodes pédagogiques ?

Une pédagogie ancrée dans la réalité des métiers avec :

- **De multiples études de cas réels** d'exploitations agricoles ou d'entreprises.
- **Des cours, TD, dont plus de 50% (des heures) sont assurés par des professionnels actifs** : conseillers et comptables, banquiers, consultants.
- **De nombreux travaux de groupe** (4 à 5 étudiants).

## // Insertion professionnelle

L'objectif premier de la Licence pro est l'insertion professionnelle directe.



100% de taux de réussite à l'examen\*

20 ans d'existence

\* Résultats 2025. Plus d'indicateurs de réussite sur [www.groupe-esa.com](http://www.groupe-esa.com)

## // Expérience en entreprise



18 semaines à l'école  
30 semaines en entreprise



Stage de 12 semaines minimum  
Projet tuteuré : étude en groupe avec des propositions vers les entreprises



La Licence se déroule à l'ESA Angers, diplôme délivré par l'Université d'Angers - IUT d'Angers.

Code RNCP : 40099

## Métiers de la gestion et de la comptabilité

Comptabilité et gestion des entités agricoles



# AGRICADRE CONSEILLER BANCASSURANCE DU SECTEUR AGRICOLE (Titre 6)

## Pour qui ?

Pour tous ceux qui ont validé une solide compréhension du secteur agricole : BTS agricoles, DUT/BUT Génie biologique.

Titre de niveau 6, codes NSF 313 enregistré au RNCP le 28 février 2025 (40255)

## // Quand ?

Le cursus démarre en septembre et se termine en juin de l'année N +1 (Bac+3).

## // Comment ?

2 formules sont possibles :



### Formule alternance

en tant que salarié d'une entreprise en apprentissage ou en contrat pro. (Rythme : 14 semaines en école et 34 semaines en entreprise).



Formation initiale à temps plein + stage.

VAE possible

## // Chaque module de cours inclut :

CM, TD, études de cas, visites terrain, temps d'encadrement, cas d'application.

## // Former des professionnels capables de :

- Accompagner les exploitants et entreprises agricoles
- Proposer des solutions de financement et d'assurance spécifiques
- Comprendre les spécificités du secteur agricole

## // Blocs de compétences

- **Bloc 1** : Analyser les tendances et les enjeux du secteur agricole à travers une veille informationnelle fiscale, réglementaire, économique et assurantielle
- **Bloc 2** : Évaluer la santé financière et le risque crédit d'une exploitation agricole
- **Bloc 3** : Constituer et fidéliser un portefeuille de clients sur le marché agricole
- **Bloc 4** : Gérer et développer la relation commerciale avec un exploitant agricole

## // Evaluation

Le titre s'obtient par la validation des 4 blocs de compétences.

## // Programme indicatif

- Outils et méthodes : Conduite de projet, Veille d'informations, Innovation technologique agricole durable, Marketing, Relation client, Environnement de l'entreprise, Droit des affaires, Anglais
- Gestion agricole : Gestion agricole prévisionnelle, Fiscalité agricole, Environnement juridique et social de l'entreprise, Holding,...
- Solutions bancaires : Solutions financières privé et pro, Cas Audit Diagnostic Financier, Cas Action commerciale, Cas Offre produit client, Cas Gestion situation de crise,...
- Ecosystème de la banque : Préparation de la certification AMF, Environnement bancaire, Réglementation, Economie et création monétaire

## // Se préparer à quels métiers ?

Ces métiers s'exercent en banques, assurances, cabinets de conseils finances et risques...

Chargé de clientèle agricole

Chargé d'affaires agricoles

Conseiller  
banque et assurance agricole

Conseiller  
en finances agricoles



# AGRICADRE CONSEILLER EN GESTION D'ENTREPRISE AGRI-AGRO (Titre 6)

## Pour qui ?

Pour tous ceux qui ont validé une solide compréhension du secteur agricole : BTS agricoles, DUT/BUT Génie biologique.

Titre de niveau 6, codes NSF 210p, 310 enregistré au RNCP le 28 février 2025 (40256)

## // Quand ?

Le cursus démarre en septembre et se termine en juin de l'année N +1 (Bac+3).

## // Comment ?

2 formules sont possibles :



### Formule alternance

en tant que salarié d'une entreprise en apprentissage ou en contrat pro. (Rythme : 14 semaines en école et 34 semaines en entreprise).



### Formation initiale à temps plein + stage.

VAE possible

## // Chaque module de cours inclut :

CM, TD, études de cas, visites terrain, temps d'encadrement, cas d'application.

## // Former des professionnels capables de :

- Aider les exploitants à repenser leurs modèles économique et organisationnel
- Optimiser la performance économique, sociale et environnementale des entreprises
- Accompagner de façon stratégique et opérationnelle les entreprises

## // Blocs de compétences

- **Bloc 1 :** Mobiliser les techniques comptables et financières pour diagnostiquer et monitorer la santé économique d'une entité agri-agro
- **Bloc 2 :** Elaborer et accompagner la mise en oeuvre d'une stratégie pour développer les activités économiques d'une entreprise agri-agro
- **Bloc 3 :** Accompagner un client agri-agro dans le contrôle de gestion d'une entreprise agri-agro
- **Bloc 4 :** Conseiller les acteurs du secteur agri-agro pour piloter les hommes, les budgets et les projets

## // Evaluation

Le titre s'obtient par la validation des 4 blocs de compétences.

## // Programme indicatif

- Outils et méthodes : Conduite de projet, Veille d'informations, Innovation technologique agricole durable, Marketing, Relation client, Environnement de l'entreprise, Droit des affaires, Anglais
- Gestion agricole : Gestion agricole prévisionnelle, Fiscalité agricole, Environnement juridique et social de l'entreprise, Holding, Installation, Transmission
- Pilotage par les coûts : Comptabilité agricole, Commentaire de gestion, Coût de production en exploitation agricole, Comptabilité analytique, Contrôle de gestion, Tableaux de bord, Cas pièces comptables, ...
- Conseil : Démarche audit/conseil, Jeu d'entreprise, Cas Plan d'affaires, Cas Communication, Cas Production agricole, Cas Accompagnement projet investissement, Conférence métiers secteurs

## // Se préparer à quels métiers ?

Ces métiers s'exercent en cabinets d'expertises, Centre de gestion, Service administratif et financiers, d'entreprises agricoles et agroalimentaires...

Conseiller  
d'entreprise agricole

Conseiller  
comptable agricole

Gestionnaire  
d'exploitation agricole

Contrôleur  
de gestion agricole



# AGRICADRE RESPONSABLE TECHNICO- COMMERCIAL AGRICOLE (Titre 6)

## Pour qui ?

Pour tous ceux qui ont validé une solide compréhension du secteur agricole : BTS agricoles, DUT/BUT Génie biologique.

Titre de niveau 6, codes NSF 210p, 310p, 312p, enregistré au RNCP le 28 février 2025 (40258)

## // Quand ?

Le cursus démarre en septembre et se termine en juin de l'année N +1 (Bac+3).

## // Comment ?

2 formules sont possibles :



### Formule alternance

en tant que salarié d'une entreprise en apprentissage ou en contrat pro. (Rythme : 14 semaines en école et 34 semaines en entreprise).



### Formation initiale à temps plein + stage.

VAE possible

## // Chaque module de cours inclut :

CM, TD, études de cas, visites terrain, temps d'encadrement, cas d'application.

## // Former des professionnels capables de :

- Apporter des solutions techniques adaptées aux exploitants agricoles
- Maîtriser des techniques de vente et de négociation
- Répondre aux enjeux stratégiques spécifiques du monde agricole

## // Blocs de compétences

- **Bloc 1 :** Exploiter des informations techniques et commerciales pour orienter un exploitant agricole dans le choix de ses équipements et fournitures
- **Bloc 2 :** Mettre en oeuvre une stratégie commerciale pour développer un réseau de clients, de revendeurs d'équipements ou de fournitures agricoles
- **Bloc 3 :** Gérer la relation commerciale et fidéliser le client
- **Bloc 4 :** Organiser le travail et coordonner les équipes techniques, commerciales et administratives

## // Evaluation

Le titre s'obtient par la validation des 4 blocs de compétences.

## // Programme indicatif

- Outils et méthodes : Conduite de projet, Veille d'informations, Innovation technologique agricole durable, Marketing, Relation client, Environnement de l'entreprise, Droit des affaires, Anglais
- Communication commerciale : Outils d'intelligence commerciale, Design Thinking, Création de supports de communication, Cas Monographie, Cas Salon professionnel, Cas Cahier des charges
- Stratégie commerciale : Plan d'actions commerciales, Droit commercial et réglementation agricole, Droit du travail, Cas Appel d'offre, Cas Support technique
- Techniques commerciales : Culture produits agricoles, Techniques vente et négo BtoB, Politique de prix, Cas Solutions innovantes, Cas Argumentaire de vente, Cas Action vente, Cas Journée technique

## // Se préparer à quels métiers ?

Ces métiers s'exercent en coopératives, négoce, fournisseurs d'intrants agricoles,...

Responsable technico-commercial en agrofournitures ou agroéquipement

Responsable ou conseiller technico-commercial agricole

Responsable commercial agricole

Conseiller commercial agricole





## AGRICADRE MANAGER FINANCIER (Titre 7)

### Pour qui ?

Etre titulaire d'un diplôme Bac+3 ou d'un titre validé de niveau 6 inscrit au RNCP, en économie, gestion. La connaissance du milieu agricole est un plus.

### Accréditation

Agricadre Manager financier, prépare la validation du Titre de niveau 7 Manager financier délivré par Formatives® Codes NSF 313, 314 et 314r - Enregistré au Répertoire National des Certifications Professionnelles (RNCP 40368) le 28 mars 2025.

### // Quand ?

Le cursus démarre en septembre/octobre et se termine en septembre de l'année N+2 (bac+5).

### // Comment ?

2 formules sont possibles :



#### Formule alternance

Il est proposé en formule alternance, en contrat de professionnalisation ou contrat d'apprentissage.

Durée de 24 mois avec 30 semaines en école (17sem/an) et 40 semaines entreprise (20sem/an).



Formation initiale à temps plein + stage.

VAE possible

### Nature

Formation diplômante.

### // Chaque module de cours du programme de formation inclut :

Temps de cours, TD, études de cas, jeux d'entreprises, visites terrain, temps d'encadrement, contrôle continu, évaluations écrites et orales.

### // Objectifs de la formation :

La certification a pour finalité l'accès immédiat à l'emploi, dans les entreprises du secteur agricole et/ou agroalimentaire : services financiers de coopératives, négoce, unités de transformation, banque et assurance secteur agri agro...

### // Blocs de compétences

- **Bloc 1 :** Superviser des opérations comptables et financières dans le cadre de la stratégie financière
- **Bloc 2 :** Piloter la performance de l'organisation par le contrôle de gestion
- **Bloc 3 :** Réaliser un audit interne et gérer des risques comptables et financiers pour atteindre les objectifs de l'organisation
- **Bloc 4 :** Manager durablement des projets et des équipes au sein du service financier
- **Bloc 5 :** Piloter des projets d'investissements en fonction des orientations stratégiques

### // Présentation

Le Manager financier permet le pilotage opérationnel et stratégique des entreprises via les analyses économiques et financières. Avec la digitalisation des services, l'obligation d'accroître le reporting pour contrôler la performance financière et la nécessité de réaliser les investissements responsables, les besoins des entreprises du secteur agricole sont grandissants.

### // Niveau de langue

Un niveau d'anglais équivalent à un minimum B1 est obligatoire pour intégrer le titre 7.

### // Se préparer à quels métiers ?

- Analyste de gestion / reporting financier
- Auditeur interne
- Contrôleur de gestion / agri-agro
- Manager audit et contrôle interne
- Responsable / manager comptable et fiscal agricole

### // Programme de cours

- **Année 1 :** Comptabilité et gestion d'entreprise  
Contrôle de gestion  
Contrôle interne et audit  
Gestion de projet de transformation du SI Finance  
Management et ressources humaines  
Compétences professionnelles teinte agri-agro
- **Année 2 :** Stratégie d'entreprise et gestion financière  
Contrôle de gestion  
Contrôle interne et audit  
Gestion de projet Fusions & Acquisitions  
Management et ressources humaines  
Compétences professionnelles teinte agri-agro



## L'ESA, ÉCOLE INTERNATIONALE

### VIVRE à l'INTERNATIONAL

**Pour comprendre le monde, enrichir son CV et acquérir une expérience personnelle unique.**

Dans notre école, l'ouverture au monde se vit au quotidien pour répondre aux enjeux et exigences du monde professionnel.

#### Sur les campus

- **2 langues** à maîtriser dont l'anglais obligatoirement.
- **250 étudiants internationaux.**
- Plus de **50 professeurs étrangers** accueillis chaque année.
- **L'accompagnement** dans :
  - la préparation du TOEIC,
  - le choix d'une destination, d'une université et dans la recherche des stages,
  - la préparation et le financement des séjours (360 000 € de bourses distribués en moyenne par an).
- **L'atelier des langues de l'ESA à Angers (350 m²)** : des activités créatives grâce à une pédagogie ludique et des salles de travail collaboratif. Une plateforme Moodle complète ces dispositifs et permet le travail à distance et le suivi des apprentissages.



+ de **450**  
**ÉTUDIANTS** partent chaque année en stage à l'international de quelques semaines à plusieurs mois



**Romain  
CLOUÉ**

BTS, 2021 ;  
Licence pro  
et Bachelor  
of science Plant  
Production,  
2023

“ **L'expérience la plus enrichissante de ma vie.**

À l'heure où j'écris ces lignes, je viens de réaliser un semestre d'étude au Pays-Bas. J'y ai cohabité avec 50 étudiants du monde entier. J'ai découvert une nouvelle méthode d'enseignement totalement différente de celle française, avec une nouvelle manière d'apprendre.

Suite à cela, j'ai fait un stage de deux mois chez un semencier, toujours au Pays-Bas. C'était de loin l'une des expériences les plus enrichissantes de ma vie. L'efficacité, la rigueur et le professionnalisme des Hollandais ont été une vraie source d'inspiration pour moi. Je suis actuellement en stage pour cinq mois dans le Montana, aux États-Unis. En décembre, je pars travailler en Nouvelle-Zélande, dans une ferme, pour sept mois avant de commencer mon Master.

Si j'avais arrêté mes études après mon BTS, je n'aurais pas eu la chance de vivre ces expériences. Elles m'ont fait rencontrer un grand nombre de personnes venant de tous milieux, de toutes origines, avec des cultures et des méthodes de travail différentes et cela m'a apporté une ouverture d'esprit incroyable. Le fait de travailler ou d'étudier avec des internationaux permet d'avoir une autre vision des choses, une nouvelle approche face à un problème.

”



## VIVRE L'INTERNATIONAL À L'ESA !

Découvrez les vidéos sur la chaîne **YouTube** de l'ESA.

### Dans le monde

- **Une expérience de 20 ans** dans l'animation d'un vaste réseau d'entreprises pour vous permettre de choisir votre stage.
- **La sécurisation des séjours** : une équipe dédiée avec assistance 24h/24.
- **Les bi-diplômes** : effectuer ses 4<sup>e</sup> et 5<sup>e</sup> années d'Ingénieur dans l'une de nos universités partenaires (Pays-Bas, Brésil, Allemagne, Chili, États-Unis...).
- **Les Masters accueillent des étudiants internationaux** :  
Master en Vigne, vin et gestion du terroir (viticulture-œnologie),  
Master Développement des produits alimentaires locaux et traditionnels (agroalimentaire et terroir).

*L'international, la garantie de vivre  
une expérience hors du commun*

L'ESA : 1<sup>re</sup> école internationale\*



+ de **100** PARTENAIRES  
UNIVERSITAIRES dans le monde

\* L'Usine Nouvelle, Classement 2024 - écoles d'ingénieur post-bac spécialisées Agronomie/Agroalimentaire



## VIVEZ PLEINEMENT VOS ÉTUDES À L'ESA !

L'ESA est un lieu de vie convivial,  
ouvert sur la ville  
et toujours en ébullition !

Rejoindre notre école, c'est :

- vivre une expérience humaine  
riche et décisive pour votre  
avenir
- s'épanouir dans la vie associative
- se rencontrer et partager  
dans un environnement  
multiculturel...

### VIE ÉTUDIANTE

► Sur [groupe-esa.com](http://groupe-esa.com)

Le BDE, l'ESAssos  
sont dans la plaquette Alpha  
à télécharger sur le site



## Une VIE ASSOCIATIVE RICHE : à CHACUN ses ENVIES !

L'ESA est animée par une vie associative intense qui doit beaucoup  
à l'engagement des étudiants. L'école dispose d'une grande variété  
d'associations présentées lors de la Semaine des associations :

### Alimentation et vin

L'ESAbeille  
Le Club Bière  
Le Club Fromage  
Le Club CEnologie

### Engagement et solidarité

ESAgricultures  
ESAAlternatives

### Sport

Association Sportive ESA  
Le Club Chasse et Pêche  
ESAcheval

### Culture

L'ESApôtres  
Le Bureau des Arts

### Musique et danse

ESAchor  
Le Club Rock

### Animation et Interculturel

Voyages  
Gala  
Le Club ESAbreuveiros

### Junior Entreprise

O.S.E.R.

## Rejoignez l'aventure ESA !



ESARCHERS, c'est l'association qui représente les 300 étudiants d'Agricadre et des  
Licences PRO de l'ESA. Notre rôle ? Accompagner votre parcours à travers des temps  
forts qui rythment l'année : repas de promotion, activités culturelles ou sportives, visites,  
soirées et week-ends d'intégration.

L'école offre également un large choix d'associations, prêtes à vous accueillir selon vos  
passions et vos projets. Que vous souhaitiez élargir votre réseau, vous investir dans la vie  
associative ou profiter d'une ambiance dynamique, l'ESA a tout ce qu'il vous faut.

Alors, prêt à vivre pleinement votre vie étudiante ? **Rejoignez l'aventure ESA!**

**Mathieu JOUANNEAU**, Président du Bureau des Élèves



# Quelques ÉVÉNEMENTS ORGANISÉS par l'ESA

- Journées des Agricultures
- Forum des entreprises
- Leçons inaugurales
- Projections de films et documentaires
- Conférences
- #ESAconnect : les rendez-vous de l'agriculture connectée



Rencontre avec  
un professionnel :  
son métier,  
son entreprise,  
son secteur  
d'activité

# UNE VRAIE VIE DE CAMPUS !



Financement, logement, vie étudiante...

À la prochaine rentrée, vous serez étudiant, apprenti ou en contrat de professionnalisation. Les pages Campus sont construites comme un véritable Guide Étudiant.





## ANGERS, ville préférée des étudiants

48% de la POPULATION  
a - de 30 ANS

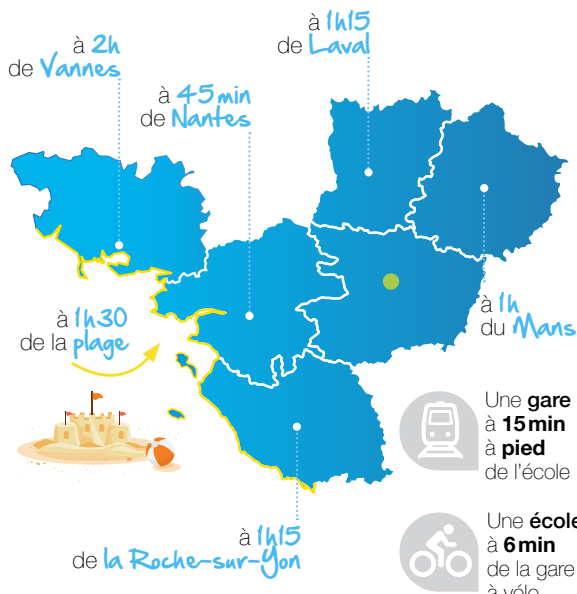
47 000 ÉTUDIANTS

5 CAMPUS  
UNIVERSITAIRES

9 GRANDES ÉCOLES  
ouvertes à l'INTERNATIONAL

\* Source : Classement 2023-2024 des villes préférées des étudiants, L'Étudiant.

## ANGERS, VILLE de PROXIMITÉ au CŒUR de la RÉGION OUEST



## CAMPUS D'ANGERS

## UNE VILLE ATTRACTIVE!

Angers, capitale du végétal depuis le XIX<sup>e</sup> siècle, un territoire labellisé nature... une nouvelle façon de vivre la ville! 18<sup>e</sup> ville de France au cœur d'une agglomération de plus de 300 000 habitants dont 47 000 étudiants. Ville verte et culturelle en perpétuelle ébullition, Angers est une « ville à taille humaine » réputée pour sa douceur et sa qualité de vie. Elle offre un cadre de vie unique avec des paysages classés au patrimoine mondial de l'UNESCO.

<https://www.angers.fr/vivre-a-angers/jeunes-a-angers>



## Se LOGER à ANGERS, une VILLE DYNAMIQUE

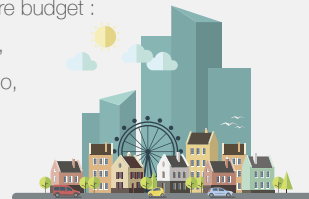
Angers, ville étudiante, vous propose de nombreux moyens de vous loger selon vos envies et votre budget :

- chambre individuelle chez l'habitant,
- appartement en colocation ou studio,
- foyer étudiants,
- résidence universitaire.

L'école propose également 81 studios meublés dans la résidence Oxford située à 10 min à pied du campus.

**Les dépenses mensuelles moyennes d'un étudiant à Angers sont estimées à 1088€ dont 443€ de loyer.**

Source : Classement des villes par coût de la vie étudiante, UNEF 2024.





## ANGERS, VILLE qui PRIVILÉGIE les DÉPLACEMENTS ÉCOLOGIQUES

3 lignes de tramway traversent la ville.

PLUS de  
**215** km  
de VOIES CYCLABLES



Des voitures en  
**autopartage** en plein  
cœur d'Angers.



Depuis l'ESA, **déplacez-vous partout**  
dans la ville **à vélo** en très peu de temps.  
Service de prêt gratuit de vélo Vélocité.

[www.angers.fr](http://www.angers.fr)

Des trottinettes en libre-service  
avec **pony**



## DÉCOUVREZ « ANGERS À VÉLO »

sur la chaîne **YouTube** de l'ESA.

## ANGERS, VILLE la plus VERTE de FRANCE

- **51 m<sup>2</sup> d'espaces verts** par personne, soit 20 m<sup>2</sup> de plus que la moyenne des villes françaises.
- **5000 ha d'espaces naturels** dont 43 parcs et jardins et celui de l'ESA (5 ha) !
- **1 lac** avec son centre nautique, **1 parc à thème** (Terra Botanica) et des **circuits pédestres**.
- **La campagne aux portes de la ville !**



CAMPUS D'ANGERS



## ANGERS CONNECTÉE JEUNESSE



Pour trouver un logement, choisir une activité sportive, dénicher un job.

Rendez-vous au Centre Information Jeunesse :

🏠 12 place Imbach - 49100 Angers

☎ Tél. 02 41 05 48 00

✉ [direction.jeunesse@angers.fr](mailto:direction.jeunesse@angers.fr)

Le pack de bienvenue



Les bons  
plans



La Ville d'Angers offre aux étudiants, apprentis et jeunes un **pack de bienvenue** avec une place de concert gratuite au Chabada, des entrées ou des réductions pour les musées, la piscine, ou pour aller supporter les équipes de sports professionnelles...

[Pack Bienvenue à demander au J, Angers connectée jeunesse.](#)

## LES EPASS DE LA RÉGION PAYS DE LA LOIRE

La Région Pays de la Loire propose un ensemble d'aides pour les apprentis et étudiants : logement, prévention/santé, transport, permis : [www.epassjeunes-paysdelaloire.fr](http://www.epassjeunes-paysdelaloire.fr).



L'ESA, créée en 1898, est un établissement d'enseignement supérieur et de recherche, association loi 1901, administrée par ses Alumni et des professionnels du monde agricole et agroalimentaire.

L'ESA est engagée dans une démarche de responsabilité sociétale de l'entreprise.

## Les Labels

**Qualiopi**  
processus certifié

■ ■ RÉPUBLIQUE FRANÇAISE

L'article L.6316-4 II du code du travail reconnaît la qualité de l'établissement d'enseignement supérieur au titre des 4 catégories d'actions concourant au développement des compétences



## Les Partenaires



[www.groupe-esa.com](http://www.groupe-esa.com)

**ESA Campus de Paris** - 6 rue Hélène Boucher - 78280 Guyancourt  
**ESA Campus d'Angers** - 55 rue Rabelais - B.P.30748 - 49007 Angers Cedex 1





## COMMENT INTÉGRER L'ESA AVEC UN DIPLÔME D'ÉTUDES SUPÉRIEURES?

Maintenant que vous êtes entré dans le supérieur, vous avez la possibilité de poursuivre vos études soit pour compléter et enrichir votre profil soit pour approfondir vos compétences ou pour vous réorienter.

L'ESA propose une diversité de formations déclinées suivant plusieurs modalités.

### Prochains rendez-vous

#### ► Les samedis portes ouvertes

##### Campus d'Angers

- 13 décembre 2025 : 9h à 13h
- 17 janvier 2026 : 9h à 16h
- 7 février 2026 : 9h à 16h
- 14 mars 2026 : 9h à 13h
- Demi journée en mai/juin 2026 : 9h à 13h







##### Campus Paris :

- 13 décembre 2025 : 9h à 13h
- 24 janvier 2026 : 9h à 16h
- 7 février 2026 : 9h à 16h
- 14 mars 2026 : 9h à 13h
- Demi journée en mai/juin 2026 : 9h à 13h

Inscription sur **groupe-esa.com**

Consultez les conditions et calendriers de candidature sur **groupe-esa.com**

Rendez-vous sur **groupe-esa.com**  
infos, orientation, live, témoignages...   

	LICENCE PRO	AGRICADRE Titre 6	AGRICADRE Titre 7
Pour les <b>titulaires de</b>	<b>BTS ou DUT</b> ou <b>L2</b> compatibles avec la formation ou <b>120 ECTS</b> dans le champ professionnel visé	<b>BTSA ou DUT</b> (voir au verso)	<b>Bac+3</b> ou titre de niveau 6 en comptabilité, contrôle de gestion pour une entrée en 2 <sup>e</sup> année directement.
<b>Frais de dossier</b>	50 €		
<b>Frais</b> (2025-2026 à titre indicatif)	 Licence pro : 5 551 €  Coût de formation pris en charge par l'entreprise	 6 194 €/an  Coût de formation pris en charge par l'entreprise	 Voir site internet  Coût de la formation pris en charge par l'entreprise
<b>Financement</b>	Demande de bourse avant le 31 mai à <a href="mailto:etudiant.gouv.fr">etudiant.gouv.fr</a>	—	
<b>Candidature</b>	<b>Rendez-vous sur rubrique candidater : <a href="https://groupe-esa.com">groupe-esa.com</a></b>		
	De janvier à juin		
<b>Sélection des candidats</b>	Étude des dossiers à réception : résultats scolaires, motivation et capacité à intégrer une situation professionnelle Trois résultats : admis direct ou convoqués à une journée d'admission (entretiens et tests) ou refusés		Dossier et entretien Niveau B1 minimum en anglais
<b>Journées d'admission</b>	Entretien de motivation au fil de l'eau : de janvier au 30 juin		
<b>Résultats</b>	2 semaines après la journée d'admission		



